

INFO UNA SALUD



Coordinación A.E.Farinati, J.Lucero Schmidt

HAGAMOS DEL MUNDO UN MEJOR LUGAR PARA VIVIR

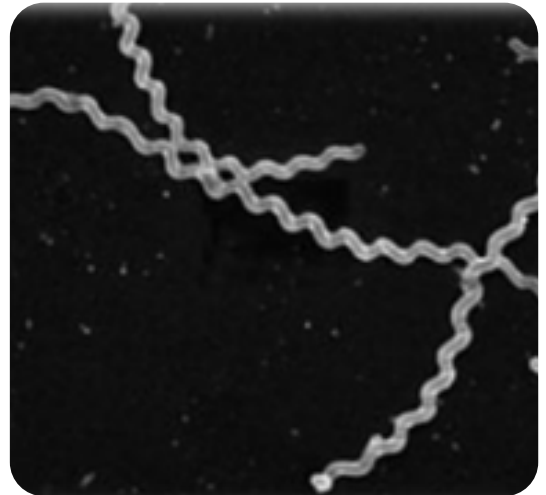
TRANSFORMEMOS LA TEORIA EN PRACTICAS ÚTILES: TENEMOS LAS HERRAMIENTAS PARA HACERLO

SEGUIMOS CON LAS ZONOSIS

Elegimos esta zoonosis porque es común que se produzcan acumulaciones de agua favorecidas por lluvias y desbordamientos de lagunas cursos naturales de agua.

Se encuentra dentro del grupo de enfermedades de **notificación obligatoria**.

Roedores, perros, vacas, cerdos, caballos y animales silvestres son los principales portadores de la enfermedad.



Leptospira interrogans

Fuente: sciencedaily.com

Coordinación de Zoonosis del Senasa

(011) 4121 -5000

www.senasa.gob.ar

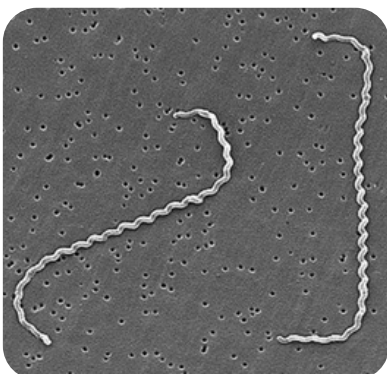
coorzoonosis@senasa.gob.ar

SE CUMPLEN 100 AÑOS DEL CONOCIMIENTO
DE LA ENFERMEDAD

Adolf Weil (1848-1916) Científico alemán



Arte en Agar - AGAR ART



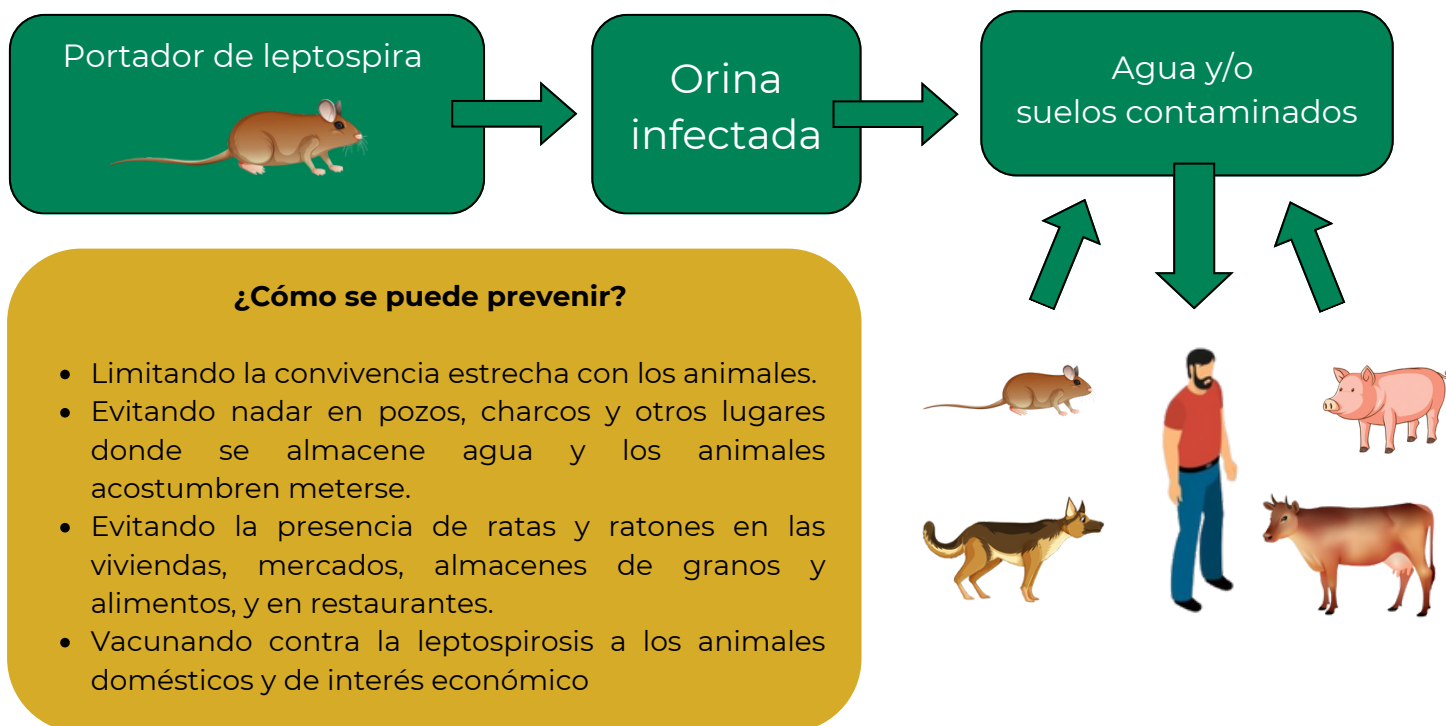
ENTENDIENDO UNA SALUD

SABIAS QUE...

- Fue descrita en 1880 y en 1886 Adolfo Weil la llamó *ictericia infecciosa*. En 1922 se aísla el microorganismo.
- La leptospirosis es una zoonosis mundial, presente en ámbitos urbanos y sobre todo rurales.
- Es producida por la bacteria *Leptospira interrogans*, que afecta a animales silvestres y domésticos, y puede transmitirse a las personas.
- Puede ocasionar una infección grave. (Enfermedad de Weil).
- En Argentina, el principal factor de riesgo analizado es la exposición a inundaciones.
- Puede persistir largo tiempo en el agua y/o suelos
- Hay mayor proliferación de roedores provocada por las inundaciones.
- Aunque es endémica en Argentina, su prevalencia es poco conocida.
- Las provincias con mayores tasas de casos confirmados de leptospirosis en el año 2022 fueron La Pampa, Entre Ríos, Santa Fe y Neuquén, pero en cantidad de casos las que más tuvieron fueron **Buenos Aires, Santa Fe y Entre Ríos**.

¿Cómo se adquiere la leptospirosis?

Por contacto directo con la orina de animales infectados o con un ambiente contaminado por orina, a través de la piel o las mucosas (conjuntiva, nasal, oral). La transmisión de humano a humano ocurre muy raramente.



¡Hasta la próxima info!