

# INFO UNA SALUD



Coordinación A.E.Farinati, J.Lucero Schmidt

## HAGAMOS DEL MUNDO UN MEJOR LUGAR PARA VIVIR

TRANSFORMEMOS LA TEORIA EN PRACTICAS UTILES: TENEMOS LAS HERRAMIENTAS PARA HACERLO

¿Por qué hoy es una preocupación la **resistencia bacteriana**?  
¿Podemos hacer algo? ¿Cómo puedo contribuir a reducirla?

Sitios de interés:

- **Centers for Disease Control and Prevention website.**

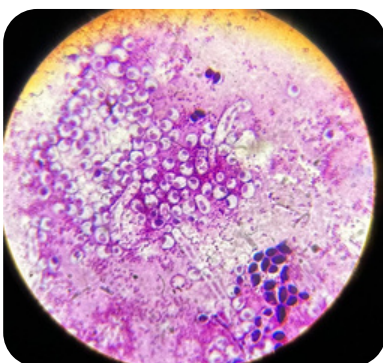
About antimicrobial resistance. [www.cdc.gov/antimicrobial-resistance/about/index.html](http://www.cdc.gov/antimicrobial-resistance/about/index.html), 2024.

**Centers for Disease Control and Prevention website.** Antibiotic prescribing and use. [www.cdc.gov/antibiotic-use/data-research/facts-stats/index.html#](http://www.cdc.gov/antibiotic-use/data-research/facts-stats/index.html#). 2024



### AGAR ART:

El arte microbiano o *arte con gérmenes* es el arte creado a partir del cultivo de microorganismos siguiendo ciertos patrones. Las placas de agar se utilizan como lienzo, y las diferentes bacterias y levaduras pigmentadas o fluorescentes hacen de pintura.



### BIOPELÍCULA MIXTA:

UN OBSTÁCULO PARA LOS ANTIBIÓTICOS

# ENTENDIENDO UNA SALUD

## ¡RECORDÁ!

El 19 de noviembre de 9 a 13 h se realizará una actividad sobre **Resistencia Antimicrobiana**, conocida con la sigla RAM, en el auditorio **Pbro. Ismael Quiles SJ.** de la Facultad de Medicina, Córdoba 1601-CABA

## BACTERIAS RESISTENTES

Hay numerosos motivos por este problema. La **resistencia natural** existe y no hay que seleccionar a las bacterias que poseen genes de resistencia a determinados ATB. Pero los microorganismos pueden adquirirla por **mutaciones** o **transferencia horizontal** de genes de resistencia y luego transmitirlos a la descendencia.

### Entre los factores principales de la RAM se encuentran :

- Uso prolongado innecesario de ATB.
- Uso de ATB en infecciones en las que no corresponde su uso (virales).
- En infecciones crónicas la formación de Biopelículas mono o polimicrobianas.
- Poca penetración de ATB en las Biopelículas.
- La dinámica de los microorganismos dentro de las diferentes microbiotas. Los ATB que se administran para una infección, afectan a los microorganismos del microbioma.
- Desconocimiento de la importancia de la farmacocinética y de la farmacodinamia.
- Abandono de tratamientos.
- Automedicación
- Presencia de bacterias resistentes en fuentes de agua y en alimentos.

## La RAM

- Puede afectar a las personas en cualquier etapa de la vida.
- Afecta a las industrias de la salud, veterinaria y agrícola.
- *EN ALGUNOS CASOS LA RAM NO DA OPCIONES DE TRATAMIENTO.*
- Detener la propagación de la resistencia a los antimicrobianos es crucial.

## ¿Sabías que...?

La OMS ha generado una lista prioritaria de patógenos endémicos para que se promueva el desarrollo de nuevas vacunas y el establecimiento de planes de vacunación con las mismas: una de las formas que también aporta a combatirla RAM.

¡Busca esta lista en la INFO 4!