

# Índice de Okun



Instituto de Investigación

II trimestre de 2018

El Índice de Okun, conocido como "Índice de Miseria", es la suma de la tasa de desempleo y la tasa de inflación anualizada.

## INDICE DE OKUN. II TRIMESTRE DE 2018

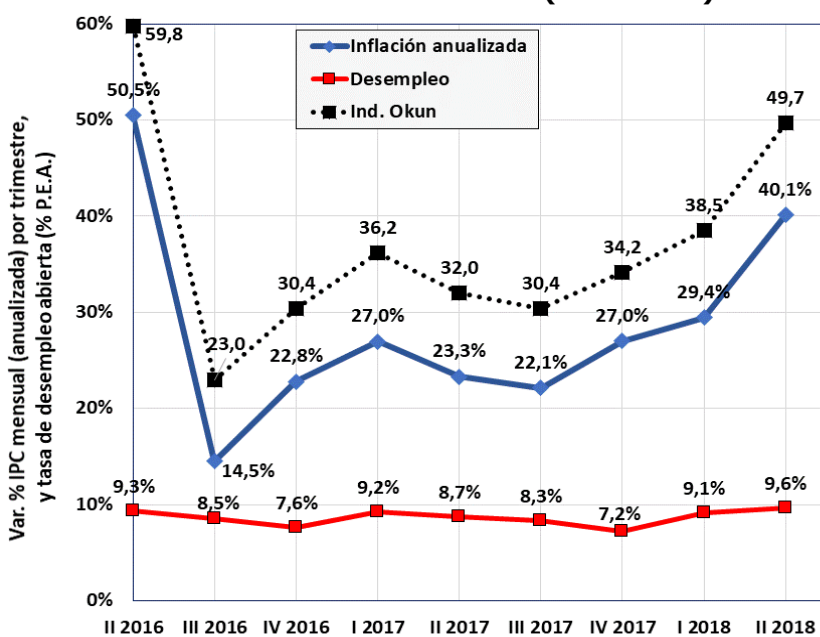
En el 2º trimestre de 2018 el indicador de Argentina aumentó 11,2 puntos (+29,0% trimestral y 55,3% interanual). Es el mayor salto observado desde el inicio de nuestro relevamiento en 2016.

El desempleo y la inflación han aumentado respecto del 1º trimestre de 2017. Esta última fue la más gravitante para el Índice de Miseria de Argentina: la inflación mensual anualizada fue de 40,1% superando en 10,7 p.p. a la del trimestre anterior.

La aceleración inflacionaria de julio y agosto se sostendría en septiembre, siendo inevitable un aumento del Índice de Okun para nuestro país.

- En el 2º trimestre de 2018, el Índice de Okun de Argentina fue de 49,7, el mayor nivel desde el 3º trimestre de 2016. El factor de mayor incidencia fue la inflación: 40,1% anualizado, y con tendencia creciente. El desempleo subió a 9,6%, el mayor nivel desde el pico de 11,2% del 2º trimestre de 2016.
- Entre los países seleccionados de Sudamérica el mayor índice del 2º trimestre fue el de Argentina (49,7), seguido por Brasil (20,2) y Uruguay (15,8). Los menores correspondieron a Ecuador (1,7) y Perú (8,9).
- Entre los países de altos ingresos, los mayores índices fueron los de España (23,6) e Italia (13,0) y los menores correspondieron a Gran Bretaña (5,6) y Japón (2,2).
- Entre los países sudamericanos seleccionados, la mayor inflación acumulada en 2018 hasta el mes de agosto fue la de Argentina (24,3%), seguida por Uruguay (7,2%). Las menores han sido la de Ecuador (0,1%) y Perú (1,6%).
- Entre los países desarrollados analizados, la mayor inflación acumulada entre enero y agosto de este año fue la de Estados Unidos (2,3%) y la menor, la de Japón (-0,5%).

## ARGENTINA: EVOLUCIÓN DEL ÍNDICE DE OKUN (2016-2018)



Trimestre	Inflación anualizada	Desempleo	Ind. Okun
II 2016	50,5%	9,3%	59,8
III 2016	14,5%	8,5%	23,0
IV 2016	22,8%	7,6%	30,4
I 2017	27,0%	9,2%	36,2
II 2017	23,3%	8,7%	32,0
III 2017	22,1%	8,3%	30,4
IV 2017	27,0%	7,2%	34,2
I 2018	29,4%	9,1%	38,5
II 2018	40,1%	9,6%	49,7
<b>Promedio</b>	<b>28,5%</b>	<b>8,6%</b>	<b>37,1</b>

La tasa de desocupación de Argentina es la computada por el INDEC para 31 aglomerados urbanos. La tasa de inflación es la variación del IPC Nacional

- ✓ Tendencia del índice: ascendente.
- ✓ Tendencia del desempleo: en incipiente suba.
- ✓ Tendencia del IPC: alcista y en aceleración

Fuente: elaboración propia en base a INDEC

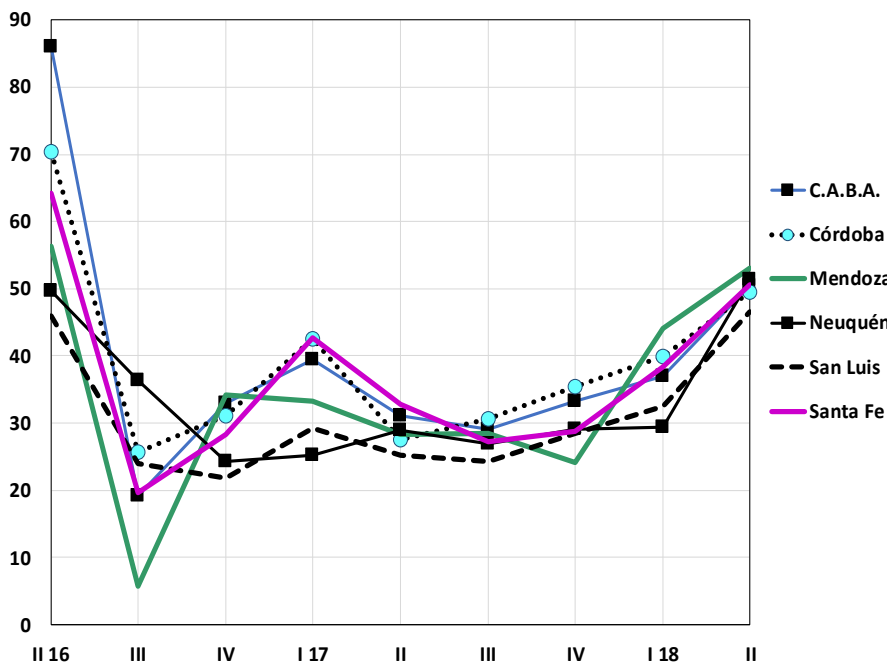
Decano Facultad de Ciencias Económicas y Empresariales: Héctor F. Dama  
 Director Instituto de Investigación: Juan Massot - Editor: Héctor Rubini

Viamonte 1816 - C1056ABB - CABA - Argentina - (+54-11) 4811-5327 / 6052 / 7441  
 fceye.usal.edu.ar - @usal.fceye

**ARGENTINA. GRANDES AGLOMERADOS URBANOS. II TRIMESTRE DE 2018.**

- En el 2º trimestre de 2018 el Índice de Miseria aumentó en todas las jurisdicciones relevadas.
- El mayor nivel se observó en Mendoza (53,1) y el menor fue el de San Luis (46,5).
- Las mayores subas del Índice de Miseria respecto del 1º trimestre de 2018 se registraron en Neuquén (+21,9 puntos) y Santa Fe (+14,0 puntos).
- En el 2º trimestre de 2018 la mayor tasa de inflación promedio mensual se observó en Mendoza con 3,30% (anualizada equivalente: 47,6%) y la menor en Córdoba con 2,76% (anualizada equivalente: 38,6%).
- Las mayores tasas de desempleo en el 2º trimestre de 2018 se registraron en Córdoba (10,8%) y C.A.B.A. (7,8%). Las menores se registraron en Neuquén (4,2%) y San Luis (3,3%).
- En el mes de agosto las mayores tasas de inflación se observaron en la provincia de Santa Fe (3,9%), C.A.B.A. (3,7%) y provincia de San Luis (3,4%). y Neuquén (2,7% en ambos casos). La menor correspondió a la provincia de Neuquén (2,8%).
- Para las jurisdicciones relevadas, en los primeros ocho meses de este año la provincia con mayor inflación acumulada fue la de Mendoza (27,4%), y la de menor inflación, Neuquén (22,9%).

**GRANDES AGLOMERADOS URBANOS: EVOLUCIÓN DEL ÍNDICE DE OKUN (2016-2018)**



Fuente: elaboración propia en base a INDEC e institutos provinciales de estadísticas y censos.

**Índice de Okun**

Jurisdicc.	Trimestre		Var. trim. en p.p.	Factor de mayor incidencia
	I 2018	II		
Mendoza	44,0	53,1	9,1	Inflación
Neuquén	29,5	51,3	21,9	Inflación
Santa Fe	38,3	50,6	12,3	Inflación
C.A.B.A.	36,9	50,4	13,5	Inflación
Córdoba	39,9	49,5	9,6	Inflación
San Luis	32,6	46,5	14,0	Inflación

Nacional	I 2018	II	Var. trim. en p.p.	Factor de mayor incidencia
Nacional	38,5	49,7	11,2	Inflación

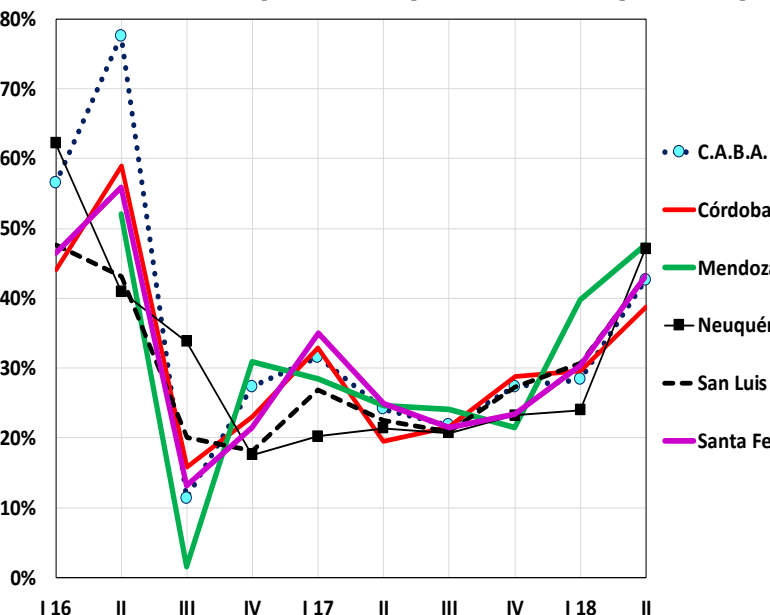
Diferencia entre máximo y mínimo 6,6 puntos

Máximo 2º trimestre 2018: Mendoza (53,1)  
 Mínimo 2º trimestre 2018: San Luis (46,5)

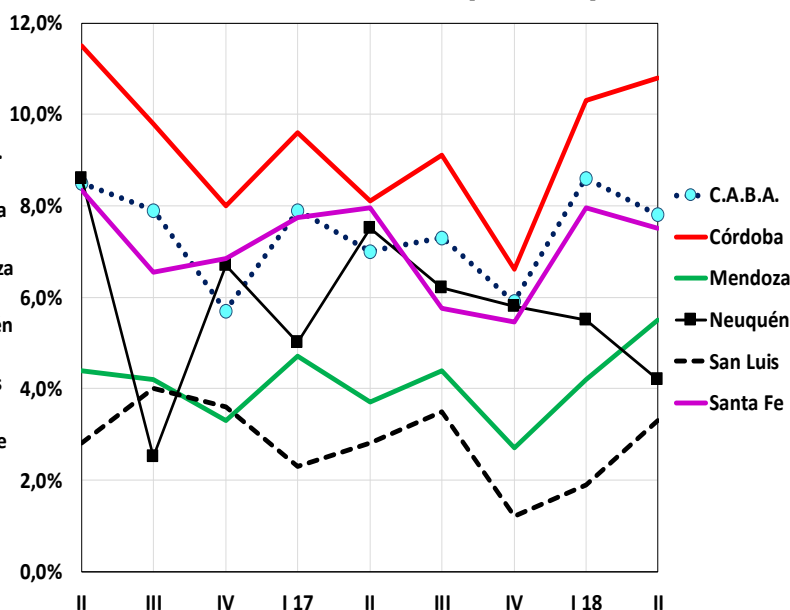
Máximo 1º trimestre 2018: Mendoza (44,0)  
 Mínimo 1º trimestre 2018: Neuquén (29,5)

14,5 puntos

**TASA DE INFLACIÓN (ANUALIZADA) POR TRIMESTRE (2016-18)**



**TASA DE DESEMPLEO POR TRIMESTRE (2016-18)**



Fuentes: Instituto Nacional de Estadística y Censos, Dirección General de Estadística y Censos del GCBA; Dirección General de Estadística y Censos de la Provincia de Córdoba, Dirección de Estadísticas e Investigaciones Económicas del Gob. de la Provincia de Mendoza, Dirección Provincial de Estadística y Censos del Gobierno de la Provincia de Neuquén, Dir. Provincia de Estadística y Censos de la Provincia de San Luis, e Instituto Provincial de Estadística y Censos de la Provincia de Santa Fe. Para la tasa de desocupación de Santa Fe se consideró el promedio simple de los valores computados por el INDEC para los aglomerados Gran Rosario y Gran Santa Fe.

## ÍNDICE DE OKUN (2016-18)

### PRINCIPALES AGLOMERADOS Y TOTAL NACIONAL

Trimestre	C.A.B.A.	Córdoba	Mendoza	Neuquén	San Luis	Santa Fe	Argentina
II 16	86,0	70,5	56,4	49,6	45,9	64,2	s.d.
III	19,3	25,7	5,8	36,3	24,0	19,7	23,0
IV	33,0	31,1	34,2	24,3	21,8	28,3	30,4
I 17	39,4	42,5	33,2	25,3	29,2	42,8	36,2
II	31,1	27,6	28,4	28,9	25,3	32,8	32,0
III	29,1	30,7	28,5	26,9	24,3	27,2	30,4
IV	33,2	35,4	24,2	29,0	28,5	28,8	34,2
I 18	36,9	39,9	44,0	29,5	32,6	38,3	38,5
II	50,4	49,5	53,1	51,3	46,5	50,6	49,7

Fuentes: Instituto Nacional de Estadística y Censos, Dirección General de Estadística y Censos del GCBA; Dirección General de Estadística y Censos de la Provincia de Córdoba, Dirección de Estadísticas e Investigaciones Económicas del Gob. de la Provincia de Mendoza, Dirección Provincial de Estadística y Censos del Gobierno de la Provincia de Neuquén, Dir. Provincia de Estadística y Censos de la Provincia de San Luis, e Instituto Provincial de Estadística y Censos de la Provincia de Santa Fe. Para la tasa de desocupación de Santa Fe se consideró el promedio simple de los valores computados por el INDEC para los aglomerados Gran Rosario y Gran Santa Fe.

## TASA DE INFLACIÓN MENSUAL ANUALIZADA POR TRIMESTRE (2016-18)

### IPC AGLOMERADOS E IPC NACIONAL

Trimestre	C.A.B.A.	Córdoba	Mendoza	Neuquén	San Luis	Santa Fe	Argentina
I 16	56,4%	44,0%	s.d.	62,2%	47,6%	46,5%	s.d.
II	77,5%	59,0%	52,0%	41,0%	43,1%	55,8%	s.d.
III	11,4%	15,9%	1,6%	33,8%	20,0%	13,1%	14,5%
IV	27,3%	23,1%	30,9%	17,6%	18,2%	21,5%	22,8%
I 17	31,5%	32,9%	28,5%	20,3%	26,9%	35,0%	27,0%
II	24,1%	19,5%	24,7%	21,4%	22,5%	24,8%	23,3%
III	21,8%	21,6%	24,1%	20,7%	20,8%	21,5%	22,1%
IV	27,3%	28,8%	21,5%	23,2%	27,3%	23,4%	27,0%
I 18	28,3%	29,6%	39,8%	24,0%	30,7%	30,3%	29,4%
II	42,6%	38,7%	47,6%	47,1%	43,2%	43,1%	40,1%

Fuentes: Instituto Nacional de Estadística y Censos, Dirección General de Estadística y Censos del GCBA; Dirección General de Estadística y Censos de la Provincia de Córdoba, Dirección de Estadísticas e Investigaciones Económicas del Gob. de la Provincia de Mendoza, Dirección Provincial de Estadística y Censos del Gobierno de la Provincia de Neuquén, Dir. Provincia de Estadística y Censos de la Provincia de San Luis, e Instituto Provincial de Estadística y Censos de la Provincia de Santa Fe. Para la tasa de desocupación de Santa Fe se consideró el promedio simple de los valores computados por el INDEC para los aglomerados Gran Rosario y Gran Santa Fe.

## TASA DE DESEMPLEO POR TRIMESTRE (2016-18).

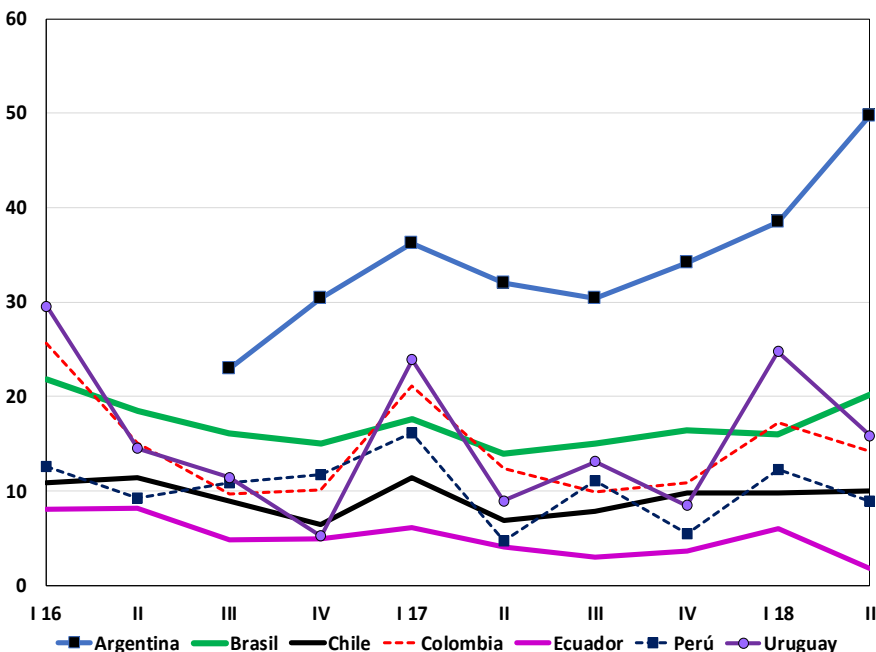
### PRINCIPALES AGLOMERADOS Y TOTAL NACIONAL

Trimestre	C.A.B.A.	Córdoba	Mendoza	Neuquén	San Luis	Santa Fe	Argentina
I 16	s.d.	s.d.	s.d.	s.d.	s.d.	s.d.	s.d.
II	8,5%	11,5%	4,4%	8,6%	2,8%	8,4%	11,2%
III	7,9%	9,8%	4,2%	2,5%	4,0%	6,6%	8,5%
IV	5,7%	8,0%	3,3%	6,7%	3,6%	6,9%	7,6%
I 17	7,9%	9,6%	4,7%	5,0%	2,3%	7,8%	9,2%
II	7,0%	8,1%	3,7%	7,5%	2,8%	8,0%	8,7%
III	7,3%	9,1%	4,4%	6,2%	3,5%	5,8%	8,3%
IV	5,9%	6,6%	2,7%	5,8%	1,2%	5,5%	7,2%
I 18	8,6%	10,3%	4,2%	5,5%	1,9%	8,0%	9,1%
II	7,8%	10,8%	5,5%	4,2%	3,3%	7,5%	9,6%

Fuentes: Instituto Nacional de Estadística y Censos, Dirección General de Estadística y Censos del GCBA; Dirección General de Estadística y Censos de la Provincia de Córdoba, Dirección de Estadísticas e Investigaciones Económicas del Gob. de la Provincia de Mendoza, Dirección Provincial de Estadística y Censos del Gobierno de la Provincia de Neuquén, Dir. Provincia de Estadística y Censos de la Provincia de San Luis, e Instituto Provincial de Estadística y Censos de la Provincia de Santa Fe. Para la tasa de desocupación de Santa Fe se consideró el promedio simple de los valores computados por el INDEC para los aglomerados Gran Rosario y Gran Santa Fe.

**PAÍSES SELECCIONADOS DE SUDAMÉRICA: I TRIMESTRE DE 2018**

Máximo 2º trimestre 2018: Argentina (49,7) Mínimo 1º trimestre 2018: Ecuador (1,7)  
 Máximo 1º trimestre 2018: Argentina (38,5) Mínimo 1º trimestre 2018: Ecuador (6,0)



**Índice de Okun**

País	Trimestre		Var. trim. en p.p.	Factor de mayor incidencia
	I 2018	II		
Argentina	38,5	49,7	11,2	Inflación
Brasil	15,9	20,2	4,3	Inflación
Uruguay	24,7	15,8	-8,9	Inflación
Colombia	17,2	14,2	-3,0	Inflación
Chile	9,8	10,0	0,2	Desempleo
Perú	12,3	8,9	-3,4	Inflación
Ecuador	6,0	1,7	-4,3	Inflación

Los datos para el 2º trimestre de 2018 mostraron un aumento del Índice de Okun en Chile, Brasil y Argentina. Para el 3º trimestre los datos preliminares de inflación sugieren que el mayor Índice de Miseria de esta muestra de países seguirá siendo el de Argentina.

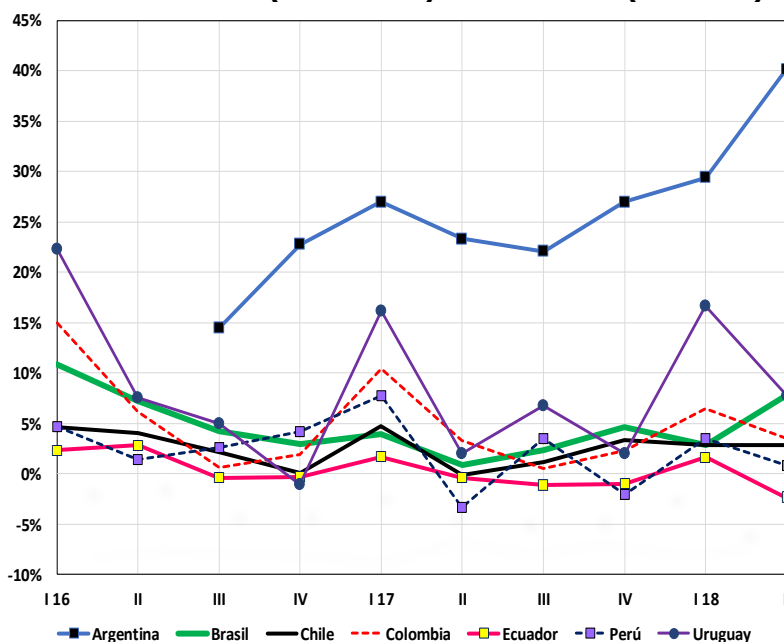
**ÍNDICE DE OKUN. PAÍSES SELECCIONADOS DE SUDAMÉRICA (2016-2018)**

Trim.	Argentina	Brasil	Chile	Colombia	Ecuador	Perú	Uruguay
I 16		21,8	10,9	25,7	8,1	12,6	29,6
II		18,5	11,4	15,0	8,1	9,3	14,5
III	23,0	16,0	9,0	9,7	4,8	10,8	11,4
IV	30,4	15,0	6,5	10,1	4,9	11,7	5,2
I 17	36,2	17,6	11,3	21,1	6,1	16,2	23,9
II	32,0	13,9	6,9	12,3	4,1	4,8	9,0
III	30,4	15,0	7,9	9,8	3,0	11,1	13,1
IV	34,2	16,5	9,7	10,9	3,6	5,5	8,5
I 18	38,5	15,9	9,8	17,2	6,0	12,3	24,7
II	49,7	20,2	10,0	14,2	1,7	8,9	15,8

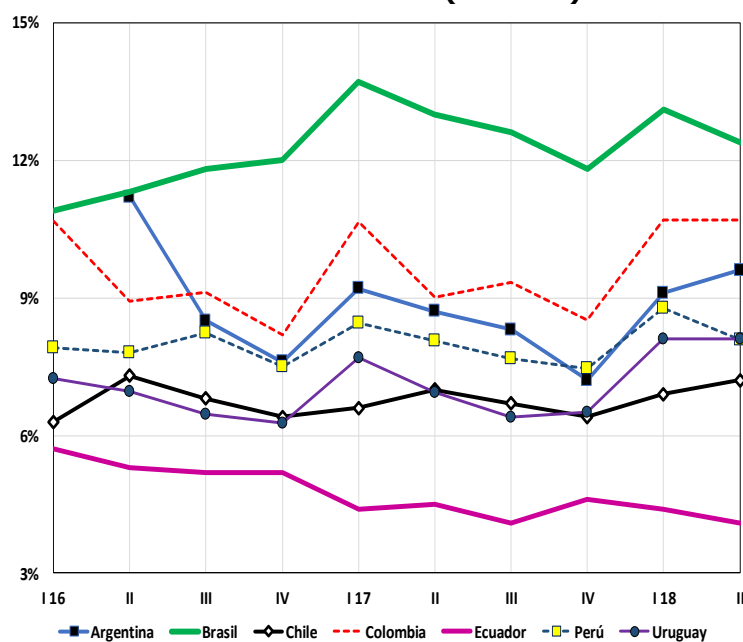
Fuentes de la información: Instituto Nacional de Estadística y Censos (Argentina), Banco Central do Brasil, Instituto Brasileiro de Geografía e Estatística (Brasil), Departamento Administrativo Nacional de Estadística (Colombia), Banco de la República (Colombia), Banco Central de Chile, Instituto Nacional de Estadísticas (Chile), Instituto Nacional de Estadística e Informática (Perú), Banco Central de Reserva (Perú) e Instituto Nacional de Estadística (Uruguay).

**PAÍSES SELECCIONADOS DE SUDAMÉRICA**

**TASA DE INFLACIÓN (ANUALIZADA) POR TRIMESTRE (2016-18)**



**TASA DE DESEMPLEO POR TRIMESTRE (2016-18)**



**TASA DE INFLACIÓN (ANUALIZADA) POR TRIMESTRE (2016-18)**

Trim.	Argentina	Brasil	Chile	Colombia	Ecuador	Perú	Uruguay
I 16		10,9%	4,6%	15,0%	2,4%	4,7%	22,3%
II		7,2%	4,1%	6,1%	2,8%	1,5%	7,5%
III	14,5%	4,2%	2,2%	0,6%	-0,4%	2,6%	4,9%
IV	22,8%	3,0%	0,1%	1,9%	-0,3%	4,2%	-1,0%
I 17	27,0%	3,9%	4,7%	10,5%	1,7%	7,7%	16,2%
II	23,3%	0,9%	-0,1%	3,3%	-0,4%	-3,3%	2,0%
III	22,1%	2,4%	1,2%	0,5%	-1,1%	3,5%	6,7%
IV	27,0%	4,7%	3,3%	2,4%	-1,0%	-2,0%	2,0%
I 18	29,4%	2,8%	2,9%	6,5%	1,6%	3,5%	16,6%
II	40,1%	7,8%	2,8%	3,5%	-2,4%	0,8%	7,7%

Fuentes de la información: Instituto Nacional de Estadística y Censos (Argentina), Instituto Brasileiro de Geografia e Estatística (Brasil), Banco Central do Brasil (Brasil), Departamento Administrativo Nacional de Estadística (Colombia), Banco de la República (Colombia), Instituto Nacional de Estadísticas (Chile), Instituto Nacional de Estadística e Informática (Perú), Banco Central de Reserva (Perú) e Instituto Nacional de Estadística (Uruguay).

**TASA DE DESEMPLEO POR TRIMESTRE (2016-18)**

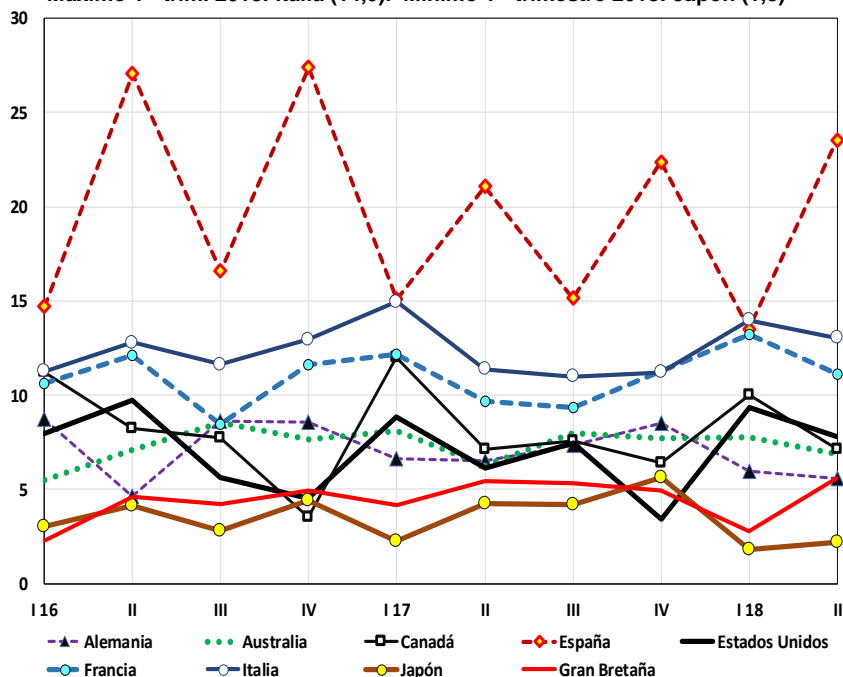
Trim.	Argentina	Brasil	Chile	Colombia	Ecuador	Perú	Uruguay
I 16		10,9%	6,3%	10,7%	5,7%	7,9%	7,2%
II	11,2%	11,3%	7,3%	8,9%	5,3%	7,8%	7,0%
III	8,5%	11,8%	6,8%	9,1%	5,2%	8,2%	6,5%
IV	7,6%	12,0%	6,4%	8,2%	5,2%	7,5%	6,3%
I 17	9,2%	13,7%	6,6%	10,6%	4,4%	8,5%	7,7%
II	8,7%	13,0%	7,0%	9,0%	4,5%	8,1%	6,9%
III	8,3%	12,6%	6,7%	9,3%	4,1%	7,7%	6,4%
IV	7,2%	11,8%	6,4%	8,5%	4,6%	7,5%	6,5%
I 18	9,1%	13,1%	6,9%	10,7%	4,4%	8,8%	8,1%
II	9,6%	12,4%	7,2%	10,7%	4,1%	8,1%	8,1%

Nota: al cierre del informe no se disponía con información al 2° Trimestre de 2018 sobre tasas de desempleo de los países de la región.

Fuentes de la información: Instituto Nacional de Estadística y Censos (Argentina), Instituto Brasileiro de Geografia e Estatística (Brasil), Banco Central do Brasil (Brasil), Departamento Administrativo Nacional de Estadística (Colombia), Banco de la República (Colombia), Instituto Nacional de Estadísticas (Chile), Instituto Nacional de Estadística e Informática (Perú), Banco Central de Reserva (Perú) e Instituto Nacional de Estadística (Uruguay).

**PAÍSES SELECCIONADOS DE ALTOS INGRESOS**

Máximo 2° trim. 2018: España (23,6). Mínimo 2° trimestre 2018: Japón (2,2)  
Máximo 1er trim. 2018: Italia (14,0). Mínimo 1er trimestre 2018: Japón (1,8)



**Índice de Okun**

País	Trimestre		Var. trim. en p.p.	Factor de mayor incidencia
	I 2018	II		
España	13,5	23,6	10,1	Inflación
Italia	14,0	13,0	-1,0	Desempleo
Francia	13,2	11,1	-2,1	Inflación
Estados Unidos	9,3	7,8	-1,5	Inflación
Canadá	10,0	7,1	-2,9	Inflación
Australia	7,8	6,9	-0,9	Desempleo
Alemania	6,0	5,6	-0,4	Desempleo
Gran Bretaña	2,8	5,6	2,8	Inflación
Japón	1,8	2,2	0,4	Inflación

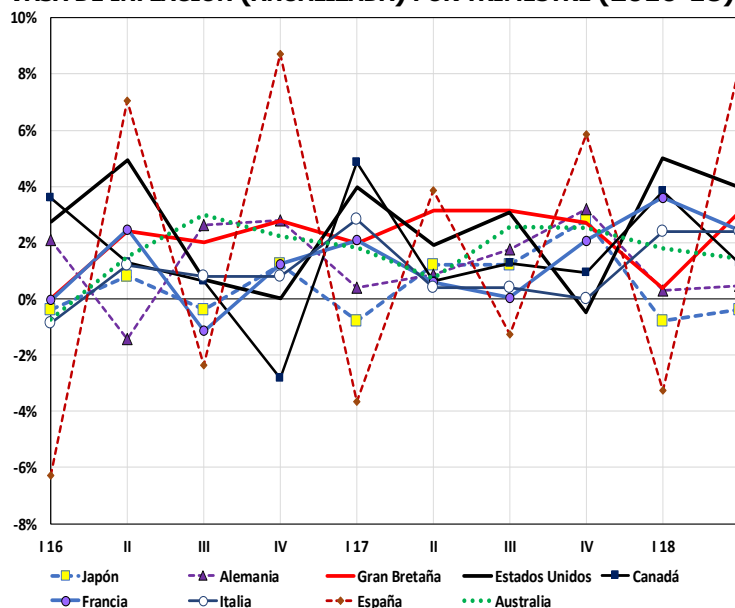
**ÍNDICE DE OKUN. PAÍSES SELECCIONADOS DE ALTOS INGRESOS (2016-2018)**

Trim.	Alemania	Australia	Canadá	España	Estados Unidos	Francia	Italia	Japón	Gran Bretaña
I 16	8,7	5,5	11,2	14,7	7,9	10,6	11,3	3,0	2,3
II	4,6	7,1	8,2	27,1	9,7	12,1	12,8	4,1	4,6
III	8,6	8,5	7,7	16,6	5,7	8,5	11,6	2,8	4,2
IV	8,6	7,7	3,5	27,4	4,5	11,6	13,0	4,4	4,9
I 17	6,6	8,1	12,0	15,1	8,9	12,2	15,0	2,2	4,2
II	6,5	6,2	7,1	21,1	6,1	9,7	11,4	4,2	5,4
III	7,4	8,0	7,6	15,1	7,5	9,3	11,0	4,2	5,3
IV	8,5	7,7	6,4	22,4	3,4	11,3	11,2	5,6	4,9
I 18	6,0	7,8	10,0	13,5	9,3	13,2	14,0	1,8	2,8
II	5,6	6,9	7,1	23,6	7,8	11,1	13,0	2,2	5,6

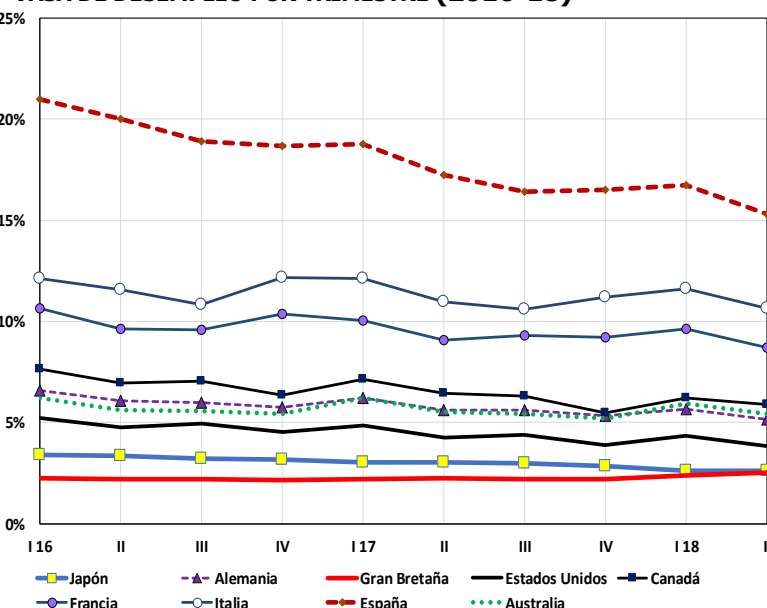
Fuentes de la información: Bureau of Labor Statistics (EE.UU.), Federal Reserve Bank of Saint Louis (EE.UU.) Australian Bureau of Statistics, Reserve Bank of Australia, Statistics Bureau (Japón), OCDE, Banco Central Europeo, Eurostat, Statistisches Bundesamt (Alemania), Office for National Statistics (Reino Unido), Istituto Nazionale di Statistica (Italia), Instituto Nacional de Estadística (España), Ministerio de Empleo y Seguridad Social (España), Institut National de la Statistique et des Etudes Economiques (Francia), y Statistics Canada (Canadá).

PAÍSES SELECCIONADOS DE ALTOS INGRESOS

TASA DE INFLACIÓN (ANUALIZADA) POR TRIMESTRE (2016-18)



TASA DE DESEMPLEO POR TRIMESTRE (2016-18)



TASA DE INFLACIÓN (ANUALIZADA) POR TRIMESTRE (2016-18)

Trim.	Japón	Alemania	Gran Bretaña	Estados Unidos	Canadá	Francia	Italia	España	Australia
I 16	-0,4%	2,1%	0,0%	2,7%	3,6%	-0,1%	-0,9%	-6,3%	-0,7%
II	0,8%	-1,4%	2,4%	4,9%	1,3%	2,5%	1,2%	7,1%	1,5%
III	-0,4%	2,6%	2,0%	0,7%	0,6%	-1,1%	0,8%	-2,3%	3,0%
IV	1,2%	2,8%	2,8%	0,0%	-2,8%	1,2%	0,8%	8,7%	2,2%
I 17	-0,8%	0,4%	2,0%	4,0%	4,9%	2,1%	2,8%	-3,7%	1,8%
II	1,2%	0,9%	3,2%	1,9%	0,6%	0,6%	0,4%	3,8%	0,7%
III	1,2%	1,8%	3,1%	3,1%	1,3%	0,0%	0,4%	-1,3%	2,6%
IV	2,8%	3,2%	2,7%	-0,5%	0,9%	2,1%	0,0%	5,8%	2,5%
I 18	-0,8%	0,3%	0,4%	5,0%	3,8%	3,6%	2,4%	-3,3%	1,8%
II	-0,4%	0,5%	3,1%	4,0%	1,2%	2,4%	2,4%	8,3%	1,4%

Fuentes de la información: Bureau of Labor Statistics (EE.UU.), Federal Reserve Bank of Saint Louis (EE.UU.) Australian Bureau of Statistics, Reserve Bank of Australia, Statistics Bureau (Japón), OCDE, Banco Central Europeo, Eurostat, Statistisches Bundesamt (Alemania), Office for National Statistics (Reino Unido), Istituto Nazionale di Statistica (Italia), Instituto Nacional de Estadística (España), Ministerio de Empleo y Seguridad Social (España), Institut National de la Statistique et des Études Économiques (Francia), y Statistics Canada (Canadá).

TASA DE DESEMPLEO POR TRIMESTRE (2016-18)

Trim.	Japón	Alemania	Gran Bretaña	Estados Unidos	Canadá	Francia	Italia	España	Australia
I 16	3,4%	6,6%	2,3%	5,2%	7,6%	10,7%	12,1%	21,0%	6,2%
II	3,3%	6,1%	2,2%	4,8%	6,9%	9,6%	11,6%	20,0%	5,6%
III	3,2%	6,0%	2,2%	5,0%	7,1%	9,6%	10,8%	18,9%	5,6%
IV	3,2%	5,8%	2,1%	4,5%	6,3%	10,4%	12,2%	18,7%	5,4%
I 17	3,0%	6,2%	2,2%	4,9%	7,1%	10,1%	12,1%	18,8%	6,2%
II	3,0%	5,6%	2,3%	4,2%	6,5%	9,1%	11,0%	17,2%	5,5%
III	3,0%	5,6%	2,2%	4,4%	6,3%	9,3%	10,6%	16,4%	5,4%
IV	2,8%	5,3%	2,2%	3,9%	5,5%	9,2%	11,2%	16,5%	5,2%
I 18	2,6%	5,7%	2,4%	4,3%	6,2%	9,6%	11,6%	16,8%	6,0%
II	2,6%	5,1%	2,5%	3,8%	5,9%	8,7%	10,7%	15,3%	5,4%

Fuentes de la información: Bureau of Labor Statistics (EE.UU.), Federal Reserve Bank of Saint Louis (EE.UU.) Australian Bureau of Statistics, Reserve Bank of Australia, Statistics Bureau (Japón), OCDE, Banco Central Europeo, Eurostat, Statistisches Bundesamt (Alemania), Office for National Statistics (Reino Unido), Istituto Nazionale di Statistica (Italia), Instituto Nacional de Estadística (España), Ministerio de Empleo y Seguridad Social (España), Institut National de la Statistique et des Études Économiques (Francia), y Statistics Canada (Canadá).