

Índice de Okun

Instituto de Investigación

17 de abril de 2018

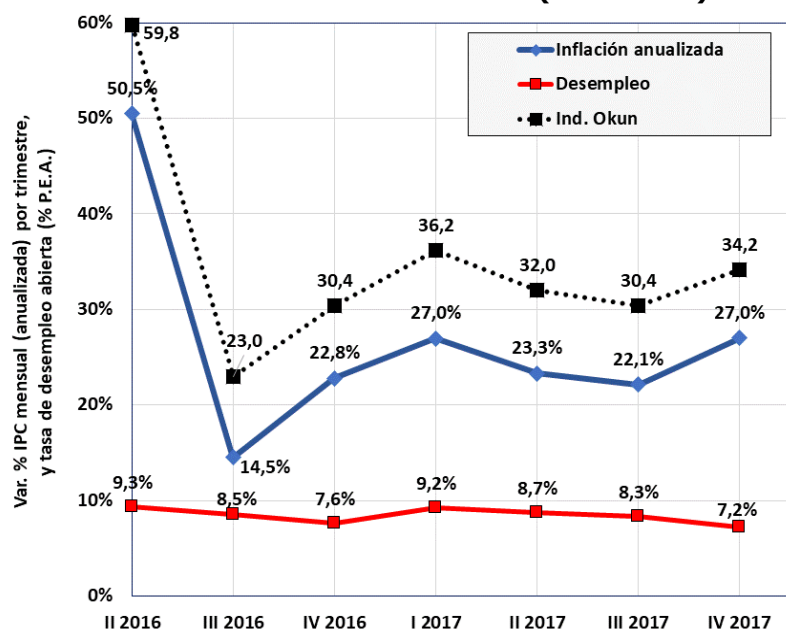
El Índice de Okun, conocido como "Índice de Miseria", es la suma de la tasa de desempleo y la tasa de inflación anualizada.

En el 4° trimestre de 2017 el indicador de Argentina aumentó 3,8 puntos (+12,4%). La suba revirtió la baja de los dos trimestres previos, debido a la aceleración de la inflación. Si bien el desempleo se mantiene en baja desde el primer trimestre de 2017, el aumento de la inflación se consolida como el factor determinante del incremento del Índice de Okun de Argentina en el 4° trimestre de 2017, y del probable nuevo aumento de este índice en el 1er trimestre de 2018.

- Entre el 3er y el 4° trimestre de 2017, el Índice de Okun de Argentina fue de 34,2, el mayor nivel desde el segundo trimestre de 2017. El factor de mayor incidencia fue la inflación, que en el 4° trimestre de 2017 fue de 27,0% anualizado. El desempleo cayó a 7,2%, el mínimo desde el 2° trimestre de 2016.
- Entre los países seleccionados de Sudamérica (Argentina, Brasil, Perú, Chile, Colombia, y Uruguay), el mayor índice fue el de Argentina, seguido por Brasil (16,5) y Colombia (10,7). El menor de la región correspondió a Perú (5,4).
- Entre los países de altos ingresos, los mayores índices del 4° trimestre de 2017 fueron los de España (22,4) y Francia (11,6), y los menores correspondieron a de Estados Unidos (3,4) y Canadá (5,5).
- Argentina 2018:**
La inflación mensual promedio en el 1er trimestre de 2018 ha sido de 2,2% (29,3%), superando la marca del 4° trimestre del año pasado (27,0%).
Es probable, entonces, que el Índice de Okun de Argentina haya registrado un nuevo aumento en el 1er trimestre de este año.

INDICE DE OKUN. IV TRIMESTRE DE 2017

ARGENTINA: EVOLUCIÓN DEL ÍNDICE DE OKUN (2016-2017)



Fuente: elaboración propia en base a INDEC

Trimestre	Inflación anualizada	Desempleo	Ind. Okun
II 2016	50,5%	9,3%	59,8
III 2016	14,5%	8,5%	23,0
IV 2016	22,8%	7,6%	30,4
I 2017	27,0%	9,2%	36,2
II 2017	23,3%	8,7%	32,0
III 2017	22,1%	8,3%	30,4
IV 2017	27,0%	7,2%	34,2
Promedio	26,7%	8,4%	35,1

La tasa de desocupación de Argentina es la computada por el INDEC para 31 aglomerados urbanos.
La tasa de inflación es la variación del IPC Nacional

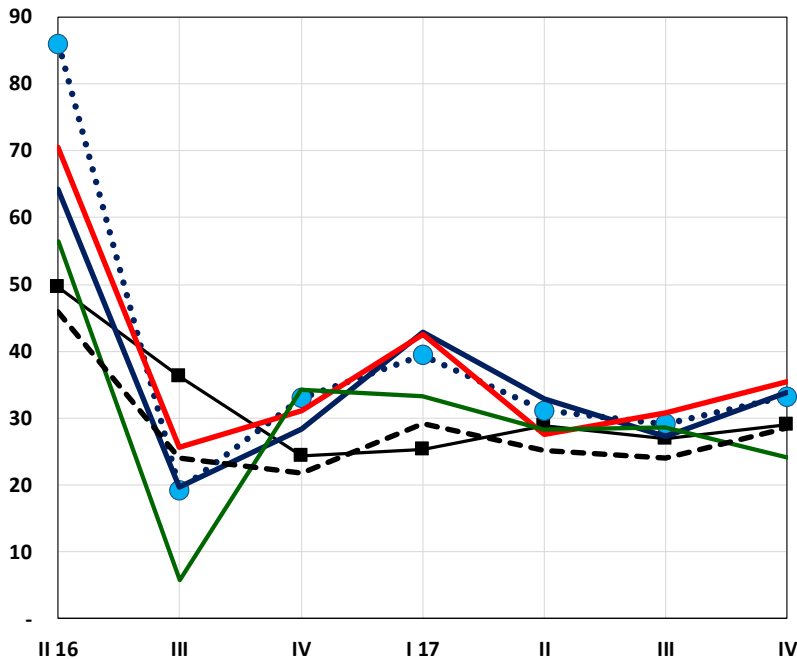
Decano Facultad de Ciencias Económicas y Empresariales: Héctor F. Dama
Director Instituto de Investigación: Juan Massot - Editor: Héctor Rubini

Viamonte 1816 - C1056ABB - CABA - Argentina - (+54-11) 4811-5327 / 6052 / 7441
fceye.usal.edu.ar - @usal.fceye

ARGENTINA. GRANDES AGLOMERADOS URBANOS. IV TRIMESTRE DE 2017.

- En el 4° trimestre de 2017 aumentó el Índice de Miseria en todas las jurisdicciones relevadas, excepto en Mendoza.
- El mayor nivel se observó en Córdoba (35,4), y el menor fue el de Mendoza (24,2).
- Las subas respecto del 3er trimestre de 2017 se explican por el aumento de la tasa de inflación. Las de mayor magnitud fueron las de Santa Fe (+6,6 puntos) y Córdoba (+4,7 puntos).
- Con relación al 4° trimestre de 2016, el Índice de Miseria sólo descendió en Mendoza (-10,0 puntos), fundamentalmente por la baja de la inflación.
- En el 4° trimestre de 2017 las mayores tasas de inflación mensual se observaron en el mes de diciembre en la Ciudad de Buenos Aires (3,3%), en Córdoba (3,1%), y San Luis (3,0%). Las menores se registraron en el mes de octubre en Neuquén (1,0%), Mendoza (1,1%) y Córdoba (1,2%).
- Las mayores tasas de desempleo en el último trimestre de 2017 fueron las de Córdoba (6,6%) y la C.A.B.A. (5,9%). Las menores se registraron en Mendoza (2,7%) y San Luis (1,2%).

GRANDES AGLOMERADOS URBANOS: EVOLUCIÓN DEL ÍNDICE DE OKUN (2016-2017)



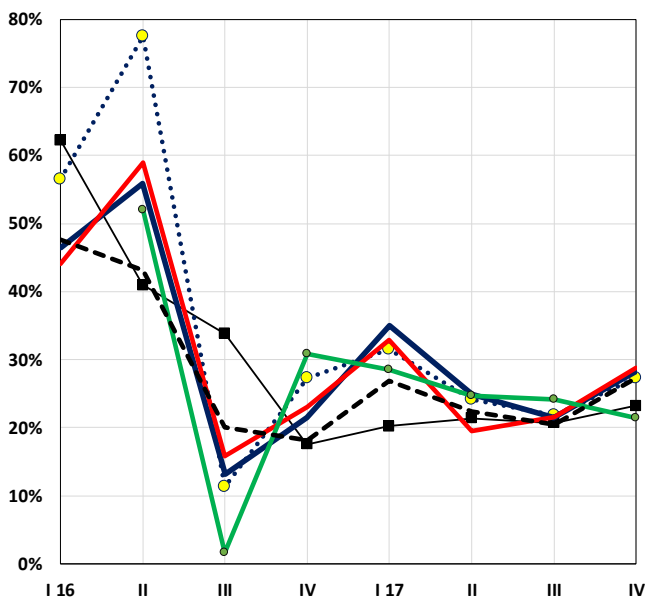
Índice de Okun

Jurisdicc.	Trimestre		Factor de mayor incidencia
	III 2017	IV 2017	
Córdoba	30,7	35,4	Inflación
Santa Fe	27,2	33,8	Inflación
C.A.B.A.	29,1	33,2	Inflación
Neuquén	26,9	29,0	Inflación
San Luis	24,0	28,5	Inflación
Mendoza	28,5	24,2	Inflación
Nacional	30,4	34,2	Inflación

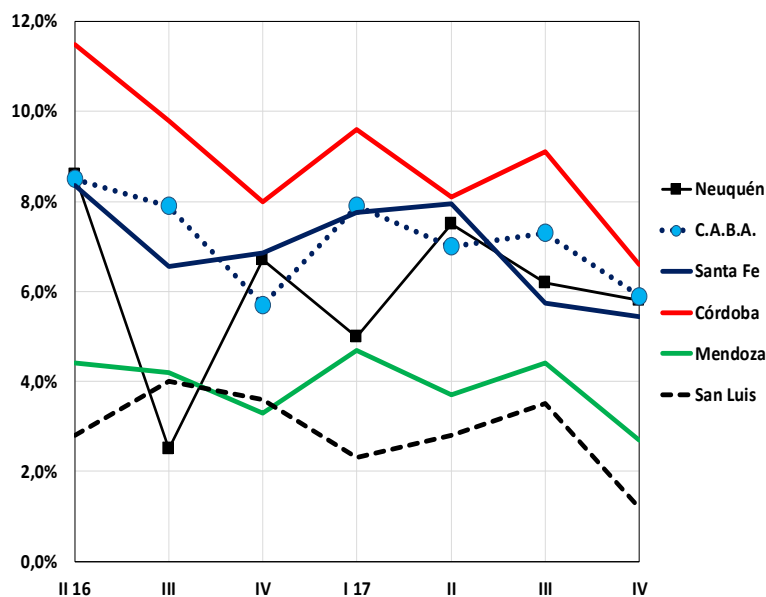
Máximo 4° trimestre 2017: Córdoba (35,4)
 Mínimo 4° trimestre 2017: Mendoza (24,2)
 Diferencia entre máximo y mínimo: 11,2 puntos

Máximo 3er trimestre 2017: Córdoba (30,7)
 Mínimo 3er trimestre 2017: San Luis (24,0)
 Diferencia entre máximo y mínimo: 6,7 puntos

TASA DE INFLACIÓN (ANUALIZADA) POR TRIMESTRE (2016-17)



TASA DE DESEMPLEO POR TRIMESTRE (2016-17)



Fuentes: Instituto Nacional de Estadística y Censos, Dirección General de Estadística y Censos del GCBA; Dirección General de Estadística y Censos de la Provincia de Córdoba, Dirección de Estadísticas e Investigaciones Económicas del Gob. de la Provincia de Mendoza, Dirección Provincial de Estadística y Censos del Gobierno de la Provincia de Neuquén, Dir. Provincia de Estadística y Censos de la Provincia de San Luis, e Instituto Provincial de Estadística y Censos de la Provincia de Santa Fe. Para la tasa de desocupación de Santa Fe se consideró el promedio simple de los valores computados por el INDEC para los aglomerados Gran Rosario y Gran Santa Fe.

ÍNDICE DE OKUN (2016-17)

PRINCIPALES AGLOMERADOS Y TOTAL NACIONAL

Trimestre	Neuquén	C.A.B.A.	Santa Fe	Córdoba	Mendoza	San Luis	Argentina
II 16	49,6	86,0	64,2	70,5	56,4	45,9	s.d.
III	36,3	19,3	19,7	25,7	5,8	24,0	23,0
IV	24,3	33,0	28,3	31,1	34,2	21,8	30,4
I 17	25,3	39,4	42,8	42,5	33,2	29,1	36,2
II	28,9	31,1	32,8	27,6	28,4	25,2	32,0
III	26,9	29,1	27,2	30,7	28,5	24,0	30,4
IV	29,0	33,2	33,8	35,4	24,2	28,5	34,2

Fuentes: Instituto Nacional de Estadística y Censos, Dirección General de Estadística y Censos del GCBA; Dirección General de Estadística y Censos de la Provincia de Córdoba, Dirección de Estadísticas e Investigaciones Económicas del Gob. de la Provincia de Mendoza, Dirección Provincial de Estadística y Censos del Gobierno de la Provincia de Neuquén, Dir. Provincia de Estadística y Censos de la Provincia de San Luis, e Instituto Provincial de Estadística y Censos de la Provincia de Santa Fe. Para la tasa de desocupación de Santa Fe se consideró el promedio simple de los valores computados por el INDEC para los aglomerados Gran Rosario y Gran Santa Fe.

TASA DE INFLACIÓN MENSUAL ANUALIZADA POR TRIMESTRE (2016-17)

IPC AGLOMERADOS E IPC NACIONAL

Trimestre	C.A.B.A.	Córdoba	Mendoza	Neuquén	San Luis	Santa Fe	Argentina
I 16	56,4%	44,0%		62,2%	47,6%	46,5%	s.d.
II	77,5%	59,0%	52,0%	41,0%	43,1%	55,8%	s.d.
III	11,4%	15,9%	1,6%	33,8%	20,0%	13,1%	14,5%
IV	27,3%	23,1%	30,9%	17,6%	18,2%	21,5%	22,8%
I 17	31,5%	32,9%	28,5%	20,3%	26,8%	35,0%	27,0%
II	24,1%	19,5%	24,7%	21,4%	22,4%	24,8%	23,3%
III	21,8%	21,6%	24,1%	20,7%	20,5%	21,5%	22,1%
IV	27,3%	28,8%	21,5%	23,2%	27,3%	28,3%	27,0%

Fuentes: Instituto Nacional de Estadística y Censos, Dirección General de Estadística y Censos del GCBA; Dirección General de Estadística y Censos de la Provincia de Córdoba, Dirección de Estadísticas e Investigaciones Económicas del Gob. de la Provincia de Mendoza, Dirección Provincial de Estadística y Censos del Gobierno de la Provincia de Neuquén, Dir. Provincia de Estadística y Censos de la Provincia de San Luis, e Instituto Provincial de Estadística y Censos de la Provincia de Santa Fe. Para la tasa de desocupación de Santa Fe se consideró el promedio simple de los valores computados por el INDEC para los aglomerados Gran Rosario y Gran Santa Fe.

TASA DE DESEMPLEO POR TRIMESTRE (2016-17).

PRINCIPALES AGLOMERADOS Y TOTAL NACIONAL

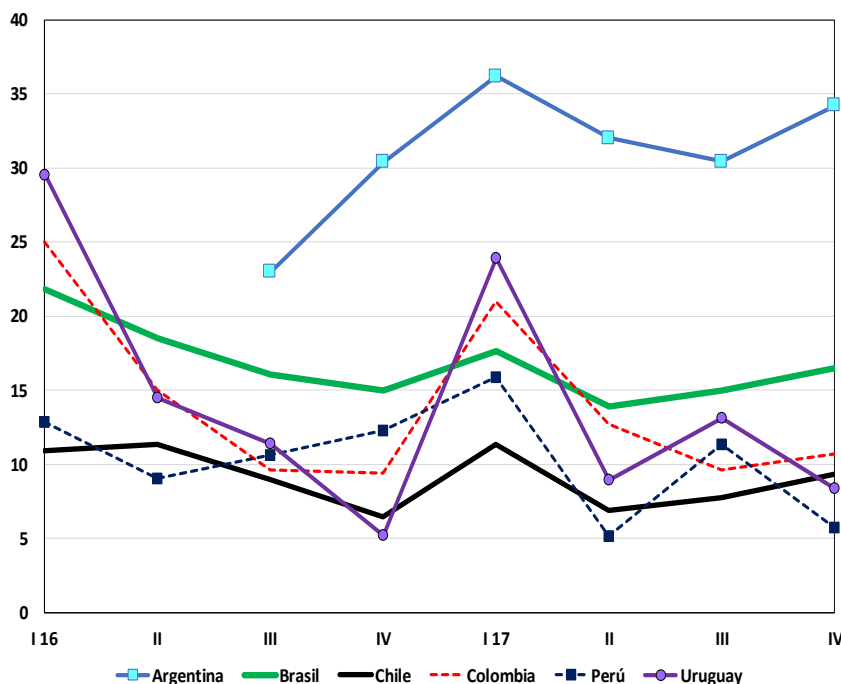
Trimestre	C.A.B.A.	Córdoba	Mendoza	Neuquén	San Luis	Santa Fe	Argentina
I 16	s.d.	s.d.	s.d.	s.d.	s.d.	s.d.	s.d.
II	8,5%	11,5%	4,4%	8,6%	2,8%	8,4%	11,2%
III	7,9%	9,8%	4,2%	2,5%	4,0%	6,6%	8,5%
IV	5,7%	8,0%	3,3%	6,7%	3,6%	6,9%	7,6%
I 17	7,9%	9,6%	4,7%	5,0%	2,3%	7,8%	9,2%
II	7,0%	8,1%	3,7%	7,5%	2,8%	8,0%	8,7%
III	7,3%	9,1%	4,4%	6,2%	3,5%	5,8%	8,3%
IV	5,9%	6,6%	2,7%	5,8%	1,2%	5,5%	7,2%

Fuentes: Instituto Nacional de Estadística y Censos, Dirección General de Estadística y Censos del GCBA; Dirección General de Estadística y Censos de la Provincia de Córdoba, Dirección de Estadísticas e Investigaciones Económicas del Gob. de la Provincia de Mendoza, Dirección Provincial de Estadística y Censos del Gobierno de la Provincia de Neuquén, Dir. Provincia de Estadística y Censos de la Provincia de San Luis, e Instituto Provincial de Estadística y Censos de la Provincia de Santa Fe. Para la tasa de desocupación de Santa Fe se consideró el promedio simple de los valores computados por el INDEC para los aglomerados Gran Rosario y Gran Santa Fe.

PAÍSES SELECCIONADOS DE SUDAMÉRICA: IV TRIMESTRE DE 2017.

Máximo 4° trimestre 2017: Argentina (34,2) Mínimo 4° trimestre 2017: Perú (5,7)

Máximo 3° trimestre 2017: Argentina (30,4) Mínimo 3° trimestre 2017: Chile (7,8)



Índice de Okun

País	Trimestre		Var. trim. en p.p.	Factor de mayor incidencia
	III 2017	IV 2017		
Argentina	30,4	34,2	3,8	Inflación
Brasil	15,0	16,5	1,5	Inflación
Colombia	9,6	10,7	1,1	Inflación
Chile	7,8	9,3	1,5	Inflación
Uruguay	11,2	8,4	-2,8	Inflación
Perú	13,1	5,4	-7,7	Inflación

De preverse la mayor incidencia de la inflación en los índices de cada país, los datos de inflación para el 1er trimestre de 2018 sugieren un aumento de los índices de Okun de Argentina, Colombia, Perú y Uruguay, y una baja en los de Brasil y Chile.
 La inflación de Argentina del 1er trimestre de 2018 ha sido la

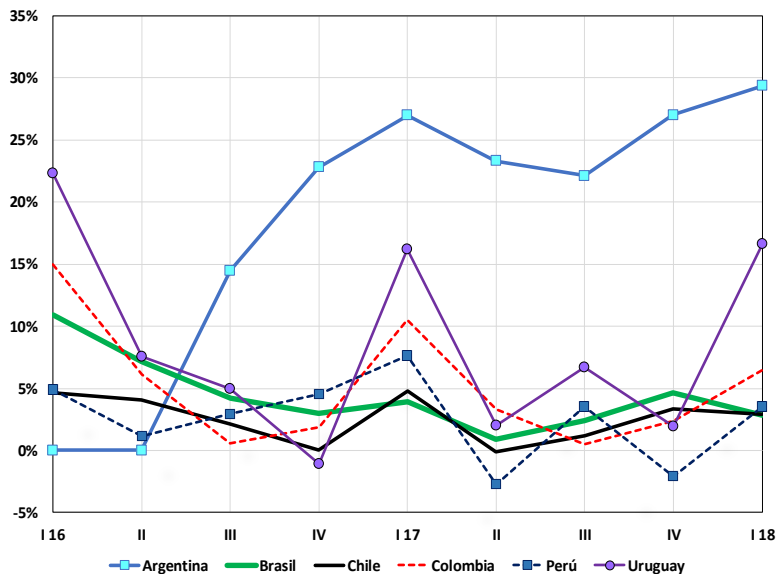
ÍNDICE DE OKUN. PAÍSES SELECCIONADOS DE SUDAMÉRICA (2016-2017)

Trim.	Argentina	Brasil	Chile	Colombia	Perú	Uruguay
I 16		21,8	10,9	25,0	12,8	29,6
II		18,5	11,4	15,0	9,0	14,5
III	23,0	16,0	9,0	9,6	11,1	11,4
IV	30,4	15,0	6,5	9,4	12,0	5,2
I 17	36,2	17,6	11,3	21,0	16,1	23,9
II	32,0	13,9	6,9	12,7	5,3	9,0
III	30,4	15,0	7,8	9,6	11,2	13,1
IV	34,2	16,5	9,3	10,7	5,4	8,4

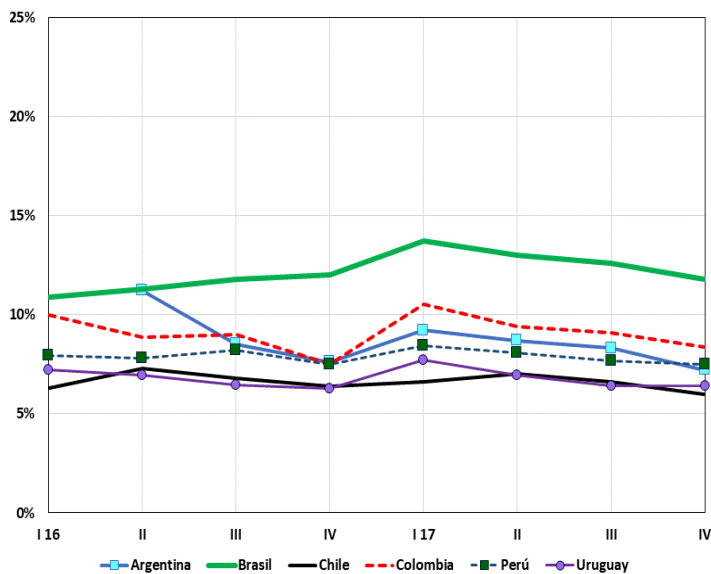
Fuentes de la información: Instituto Nacional de Estadística y Censos (Argentina), Banco Central do Brasil, Instituto Brasileiro de Geografía e Estatística (Brasil), Departamento Administrativo Nacional de Estadística (Colombia), Banco de la República (Colombia), Banco Central de Chile, Instituto Nacional de Estadísticas (Chile), Instituto Nacional de Estadística e Informática (Perú), Banco Central de Reserva (Perú) e Instituto Nacional de Estadística (Uruguay).

PAÍSES SELECCIONADOS DE SUDAMÉRICA

TASA DE INFLACIÓN (ANUALIZADA) POR TRIMESTRE (2016-18)



TASA DE DESEMPLEO POR TRIMESTRE (2016-17)



TASA DE INFLACIÓN (ANUALIZADA) POR TRIMESTRE (2016-18)

Trim.	Argentina	Brasil	Chile	Colombia	Perú	Uruguay
I 16	s.d.	10,9%	4,6%	15,0%	4,9%	22,3%
II	s.d.	7,2%	4,1%	6,1%	1,2%	7,5%
III	14,5%	4,2%	2,2%	0,6%	2,9%	4,9%
IV	22,8%	3,0%	0,1%	1,9%	4,5%	-1,0%
I 17	27,0%	3,9%	4,7%	10,5%	7,7%	16,2%
II	23,3%	0,9%	-0,1%	3,3%	-2,7%	2,0%
III	22,1%	2,4%	1,2%	0,5%	3,5%	6,7%
IV	27,0%	4,7%	3,3%	2,3%	-2,1%	2,0%
I 18	29,3%	2,8%	2,9%	6,5%	3,5%	16,6%

Fuentes de la información: Instituto Nacional de Estadística y Censos (Argentina), Instituto Brasileiro de Geografía e Estatística (Brasil), Banco Central do Brasil (Brasil), Departamento Administrativo Nacional de Estadística (Colombia), Banco de la República (Colombia), Instituto Nacional de Estadísticas (Chile), Instituto Nacional de Estadística e Informática (Perú), Banco Central de Reserva (Perú) e Instituto Nacional de Estadística (Uruguay).

TASA DE DESEMPLEO POR TRIMESTRE (2016-17)

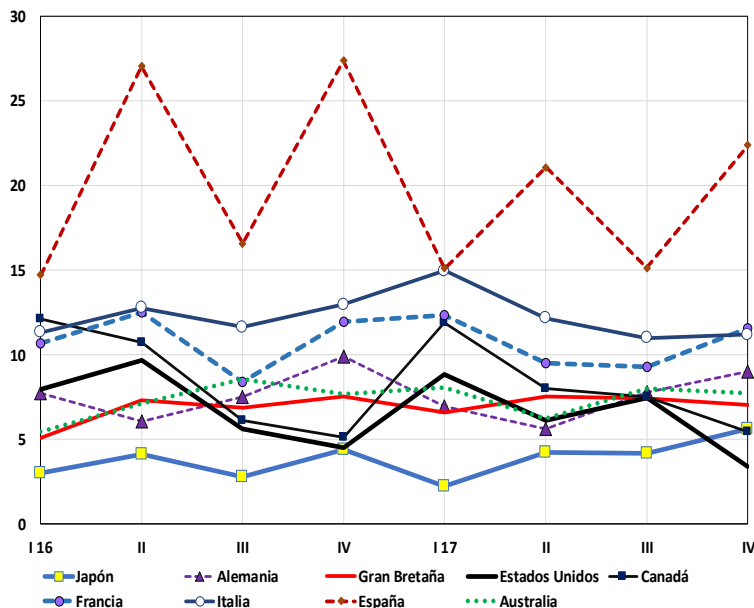
Trim.	Argentina	Brasil	Chile	Colombia	Perú	Uruguay
I 16		10,9%	6,3%	10,0%	7,9%	7,2%
II	11,2%	11,3%	7,3%	8,8%	7,8%	7,0%
III	8,5%	11,8%	6,8%	9,0%	8,2%	6,5%
IV	7,6%	12,0%	6,4%	7,5%	7,5%	6,3%
I 17	9,2%	13,7%	6,6%	10,5%	8,5%	7,7%
II	8,7%	13,0%	7,0%	9,4%	8,1%	6,9%
III	8,3%	12,6%	6,6%	9,1%	7,7%	6,4%
IV	7,2%	11,8%	6,0%	8,4%	7,5%	6,4%

Nota: al cierre del informe no se disponía con información al 1er. Trimestre de 2018 sobre tasas de desempleo de los países de la región.

Fuentes de la información: Instituto Nacional de Estadística y Censos (Argentina), Instituto Brasileiro de Geografía e Estatística (Brasil), Banco Central do Brasil (Brasil), Departamento Administrativo Nacional de Estadística (Colombia), Banco de la República (Colombia), Instituto Nacional de Estadísticas (Chile), Instituto Nacional de Estadística e Informática (Perú), Banco Central de Reserva (Perú) e Instituto Nacional de Estadística (Uruguay).

PAÍSES SELECCIONADOS DE ALTOS INGRESOS.

Máximo 4° trim. 2017: España (22,4) Mínimo 4° trim. 2017: Estados Unidos (3,4)
Máximo 3^{er} trim. 2017: España (15,1) Mínimo 3^{er} trim. 2017: Japón (4,2)



Índice de Okun

País	Trimestre		Var. trim. en p.p.	Factor de mayor incidencia
	III 2017	IV 2017		
España	15,1	22,4	7,3	Inflación
Francia	9,3	11,6	2,3	Inflación
Italia	11,0	11,2	0,2	Desempleo
Alemania	7,8	9,0	1,2	Inflación
Australia	8,0	7,7	-0,3	Desempleo
Gran Bretaña	7,4	7,0	-0,4	Inflación
Japón	4,2	5,6	1,4	Inflación
Canadá	7,5	5,5	-2,0	Inflación
Estados Unidos	7,5	3,4	-4,1	Inflación

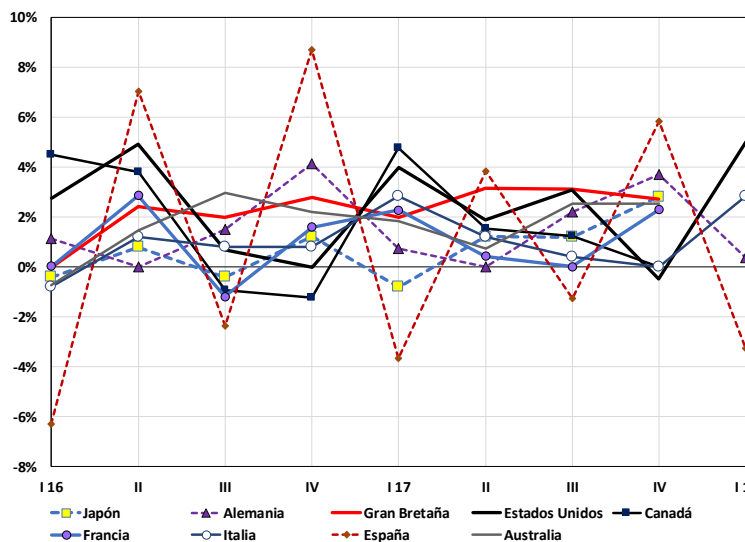
ÍNDICE DE OKUN. PAÍSES SELECCIONADOS DE ALTOS INGRESOS (2016-2017)

Trim.	Alemania	Australia	Canadá	España	Estados Unidos	Francia	Italia	Japón	Gran Bretaña
I 16	7,8	5,5	12,1	14,7	7,9	10,7	11,3	3,0	5,1
II	6,1	7,1	10,7	27,1	9,7	12,5	12,8	4,1	7,3
III	7,5	8,5	6,1	16,6	5,7	8,4	11,6	2,8	6,9
IV	9,9	7,7	5,1	27,4	4,5	12,0	13,0	4,4	7,6
I 17	7,0	8,1	11,9	15,1	8,9	12,4	15,0	2,2	6,6
II	5,6	6,2	8,0	21,1	6,1	9,5	12,2	4,2	7,6
III	7,8	8,0	7,5	15,1	7,5	9,3	11,0	4,2	7,4
IV	9,0	7,7	5,5	22,4	3,4	11,6	11,2	5,6	7,0
I 18	6,0				9,3				

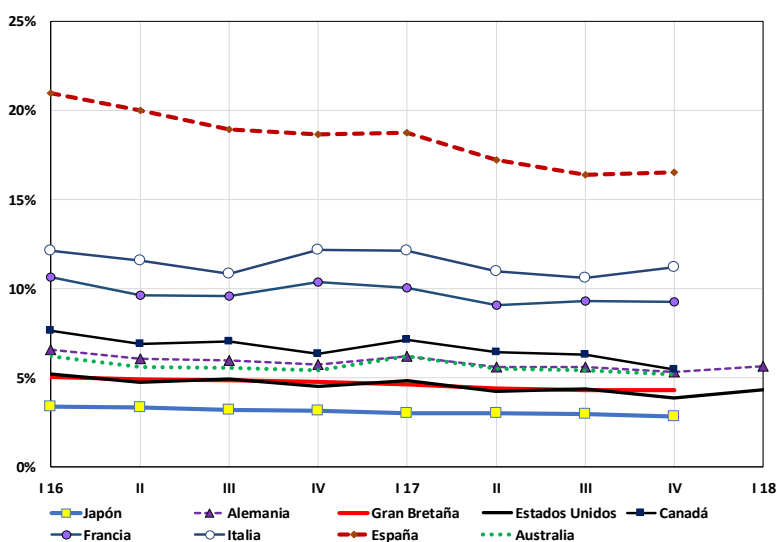
Fuentes de la información: Bureau of Labor Statistics (EE.UU.), Federal Reserve Bank of Saint Louis (EE.UU.) Australian Bureau of Statistics, Reserve Bank of Australia, Statistics Bureau (Japón), OCDE, Banco Central Europeo, Eurostat, Statistisches Bundesamt (Alemania), Office for National Statistics (Reino Unido), Istituto Nazionale di Statistica (Italia), Instituto Nacional de Estadística (España), Ministerio de Empleo y Seguridad Social (España), Institut National de la Statistique et des Études Économiques (Francia), y Statistics Canada (Canadá).

PAÍSES SELECCIONADOS DE ALTOS INGRESOS

TASA DE INFLACIÓN (ANUALIZADA) POR TRIMESTRE (2016-18)



TASA DE DESEMPLEO POR TRIMESTRE (2016-18)



TASA DE INFLACIÓN (ANUALIZADA) POR TRIMESTRE (2016-18)

Trim.	Japón	Alemania	Gran Bretaña	Estados Unidos	Canadá	Francia	Italia	España	Australia
I 16	-0,4%	1,2%	0,0%	2,7%	4,5%	0,0%	-0,8%	-6,3%	-0,7%
II	0,8%	0,0%	2,4%	4,9%	3,8%	2,9%	1,2%	7,1%	1,5%
III	-0,4%	1,5%	2,0%	0,7%	-0,9%	-1,2%	0,8%	-2,3%	3,0%
IV	1,2%	4,2%	2,8%	0,0%	-1,2%	1,6%	0,8%	8,7%	2,2%
I 17	-0,8%	0,8%	2,0%	4,0%	4,8%	2,3%	2,8%	-3,7%	1,8%
II	1,2%	0,0%	3,2%	1,9%	1,6%	0,4%	1,2%	3,8%	0,7%
III	1,2%	2,2%	3,1%	3,1%	1,2%	0,0%	0,4%	-1,3%	2,6%
IV	2,8%	3,7%	2,7%	-0,5%	0,0%	2,3%	0,0%	5,8%	2,5%
I 18	s.d.	0,4%	s.d.	5,0%	s.d.	s.d.	2,8%	-3,3%	s.d.

Fuentes de la información: Bureau of Labor Statistics (EE.UU.), Federal Reserve Bank of Saint Louis (EE.UU.) Australian Bureau of Statistics, Reserve Bank of Australia, Statistics Bureau (Japón), OCDE, Banco Central Europeo, Eurostat, Statistisches Bundesamt (Alemania), Office for National Statistics (Reino Unido), Istituto Nazionale di Statistica (Italia), Instituto Nacional de Estadística (España), Ministerio de Empleo y Seguridad Social (España), Institut National de la Statistique et des Études Économiques (Francia), y Statistics Canada (Canadá).

TASA DE DESEMPLEO POR TRIMESTRE (2016-17)

Trim.	Japón	Alemania	Gran Bretaña	Estados Unidos	Canadá	Francia	Italia	España	Australia
I 16	3,4%	6,6%	5,1%	5,2%	7,6%	10,7%	12,1%	21,0%	6,2%
II	3,3%	6,1%	4,9%	4,8%	6,9%	9,6%	11,6%	20,0%	5,6%
III	3,2%	6,0%	4,9%	5,0%	7,1%	9,6%	10,8%	18,9%	5,6%
IV	3,2%	5,8%	4,8%	4,5%	6,3%	10,4%	12,2%	18,7%	5,4%
I 17	3,0%	6,2%	4,6%	4,9%	7,1%	10,1%	12,1%	18,8%	6,2%
II	3,0%	5,6%	4,4%	4,2%	6,5%	9,1%	11,0%	17,2%	5,5%
III	3,0%	5,6%	4,3%	4,4%	6,3%	9,3%	10,6%	16,4%	5,4%
IV	2,8%	5,3%	4,3%	3,9%	5,5%	9,3%	11,2%	16,5%	5,2%
I 18	s.d.	5,7%	s.d.	4,3%	s.d.	s.d.	s.d.	s.d.	s.d.

Fuentes de la información: Bureau of Labor Statistics (EE.UU.), Federal Reserve Bank of Saint Louis (EE.UU.) Australian Bureau of Statistics, Reserve Bank of Australia, Statistics Bureau (Japón), OCDE, Banco Central Europeo, Eurostat, Statistisches Bundesamt (Alemania), Office for National Statistics (Reino Unido), Istituto Nazionale di Statistica (Italia), Instituto Nacional de Estadística (España), Ministerio de Empleo y Seguridad Social (España), Institut National de la Statistique et des Études Économiques (Francia), y Statistics Canada (Canadá).