

INSTITUTO DE INVESTIGACIÓN
FACULTAD DE CIENCIAS ECONÓMICAS Y EMPRESARIALES
UNIVERSIDAD DEL SALVADOR

El "Índice de Okun", conocido generalmente como "Índice de Miseria", es la suma de la tasa de desempleo y la tasa de inflación anualizada. En el 3er trimestre de 2017 el indicador de Argentina registró un suave descenso con respecto al trimestre anterior (-1,6 puntos porcentuales). Se observa una tendencia a la baja desde el 1er trimestre de este año, explicada por la caída gradual de la tasa de inflación anualizada y, en segundo término, por el descenso de la tasa de desempleo.

UNIVERSIDAD DEL SALVADOR

Facultad de Ciencias Económicas y Empresariales

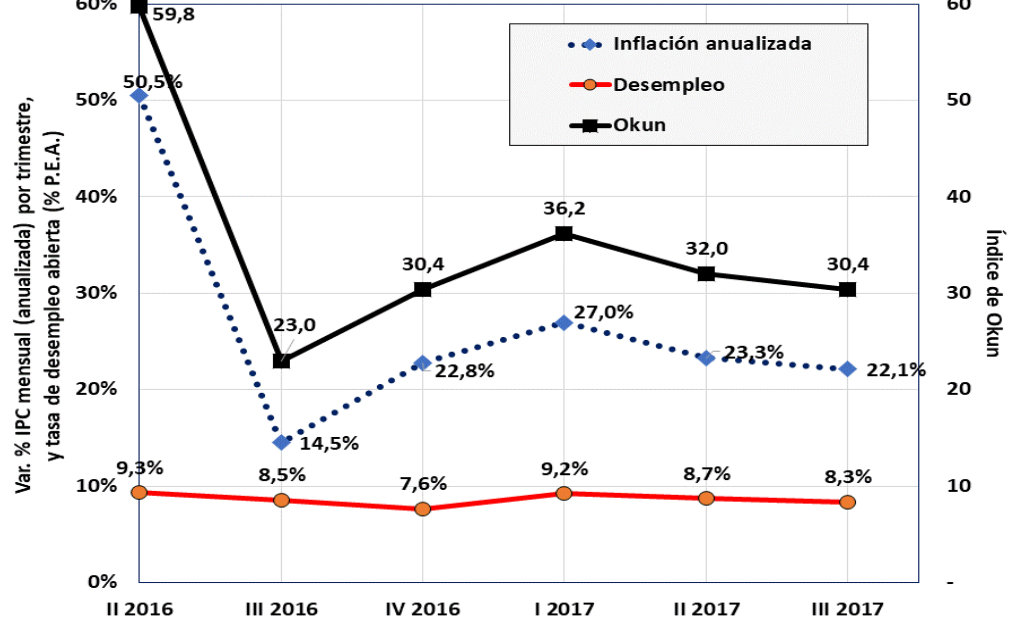
Diciembre de 2017

VIAMONTE 1816
C1056ABB
CIUDAD DE BUENOS AIRES, ARGENTINA
TEL +5411-4813-5622
<http://fceye.usal.edu.ar>

ARGENTINA. III TRIMESTRE DE 2017.

- El índice de Argentina bajó 1,6 puntos entre el 2º y el 3er trimestre de 2017, alcanzando en este último trimestre un nivel de 30,4 puntos porcentuales, continuando la baja registrada entre 1er y el 2º trimestre de este año. El factor de mayor incidencia, tanto en el nivel del índice como en su variación, fue el descenso de la tasa de inflación.
- La inflación promedio mensual anualizada descendió 23,3% en el 2º trimestre, a 22,1% en el 3er trimestre de 2017, siendo este el nivel más bajo desde el 4º trimestre de 2016.
- La tasa de desempleo descendió de 8,7 % en el 2º trimestre de 2017 a 8,3% en el 3er trimestre de 2017, nivel inferior al del 3er trimestre de 2016.
- Entre los países seleccionados de Sudamérica (Argentina, Brasil, Perú, Chile, Colombia, y Uruguay), el mayor índice es el de Argentina (30,4), seguido por Brasil (15,0) y Uruguay (14,4).
- El factor de mayor incidencia es la inflación. En particular se destaca el caso de Colombia, que en el 3er trimestre de este año registró una inflación promedio mensual de 0,04%.
- Entre los países de altos ingresos, los mayores índices del 3er trimestre de este año han sido los de España (15,1) e Italia (11,6), y los menores, los de Australia (5,5) Alemania (5,8). En todos esos países el nivel y las variaciones trimestrales se explicaron por cambios en la inflación. Se destaca el caso de España, con la mayor tasa de desempleo (16,8%) y la mayor deflación mensual promedio del 3er trimestre de 2017 (-0,14%).

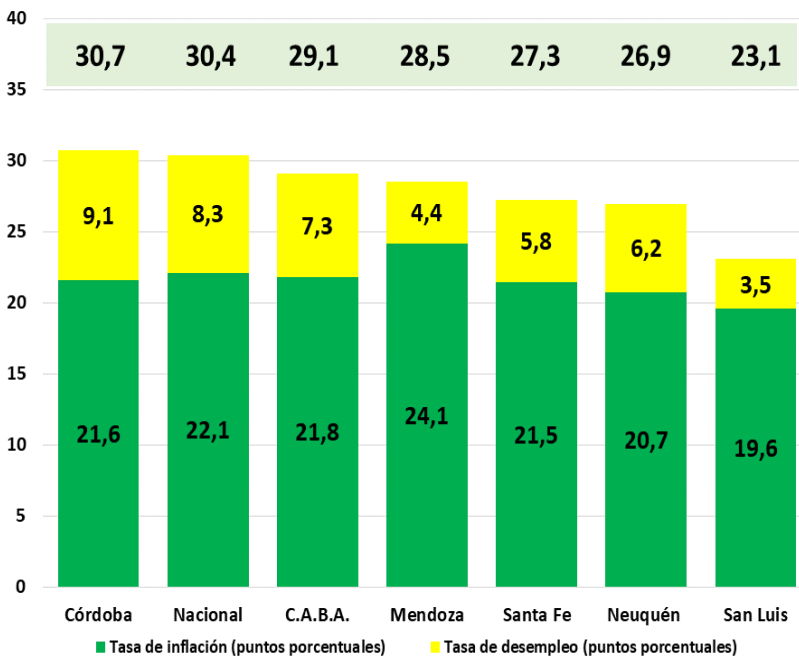
ARGENTINA: EVOLUCIÓN DEL ÍNDICE DE OKUN (2016-2017).



Fuente: elaboración propia en base a INDEC

ARGENTINA. GRANDES AGLOMERADOS URBANOS. III TRIMESTRE DE 2017.

- En el 3^{er} trimestre de este año descendió el Índice de Miseria en todas las jurisdicciones relevadas, excepto en Córdoba y Mendoza.
- El mayor nivel se observó en Córdoba (30,7), y el menor fue el de San Luis (23,1).
- Las bajas respecto del 2^o trimestre se explican, fundamentalmente, por el descenso de la tasa de inflación. Las de mayor magnitud fueron las de Santa Fe (-3,4 puntos) y San Luis (-2,9 puntos).
- Con relación al 3^{er} trimestre de 2016, sólo se observaron descensos en Neuquén (-9,4 puntos), y en San Luis (-1,0 puntos), fundamentalmente por la baja interanual de la inflación.
- En el 3^{er} trimestre de 2017 las mayores tasas de inflación mensual se observaron en el mes de julio en Córdoba (2,2%), y Mendoza (2,0%). Las menores se registraron también en el mes de julio en San Luis (1,2%) y Neuquén (1,3%).
- La mayor tasa de desempleo del 3^{er} trimestre de este año ha sido la de Córdoba (9,1%), y la menor se observó en San Luis (3,5%).
- La tasa de desempleo tuvo un comportamiento heterogéneo en el 3^{er} trimestre de 2017. Con respecto al trimestre anterior aumentó en Córdoba de 8,1% a 9,1%, en la Ciudad de Buenos Aires, de 7,0% a 7,3%, en Mendoza, de 3,7% a 4,4%, y en San Luis, de 2,8% a 3,5%. A su vez, descendió en Santa Fe, de 8,0% a 5,8%, y en Neuquén, de 7,5% a 6,2%.
- Con respecto al 3^{er} trimestre de 2016 las mayores bajas en la tasa de desempleo se observaron en Santa Fe (-0,8 p.p.) y Córdoba (-0,7 p.p.).



Jurisdicc.	Trimestre		Factor de mayor incidencia
	II 2017	III 2017	
Córdoba	27,6	30,7	Inflación
C.A.B.A.	31,1	29,1	Inflación
Mendoza	28,4	28,5	Desempleo
Santa Fe	32,8	27,2	Inflación
Neuquén	28,9	26,9	Desempleo
San Luis	25,2	23,1	Inflación
Nacional	32,0	30,4	Inflación

Máximo 3^{er} trimestre 2017: Córdoba (30,7)
Mínimo 3^{er} trimestre 2017: San Luis (23,1)

Diferencia entre máximo y mínimo 7,6 puntos

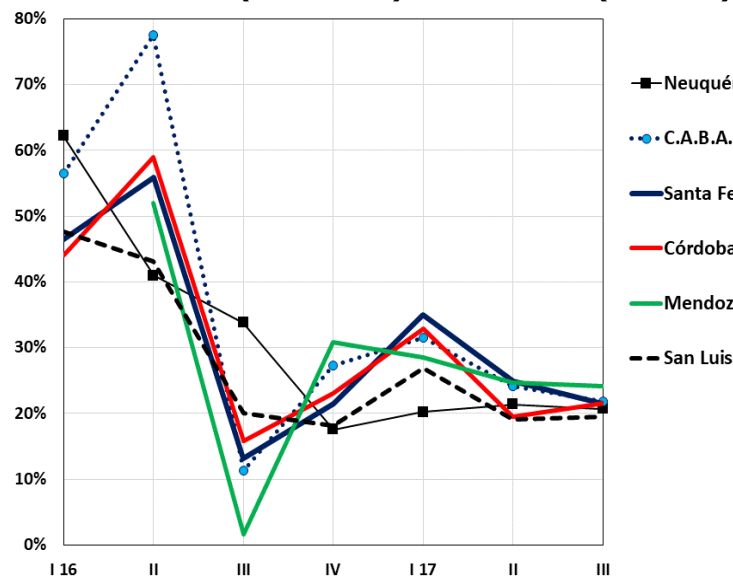
Máximo 2^o trimestre 2017: Santa Fe (32,8)
Mínimo 2^o trimestre 2017: San Luis (25,2)

7,6 puntos

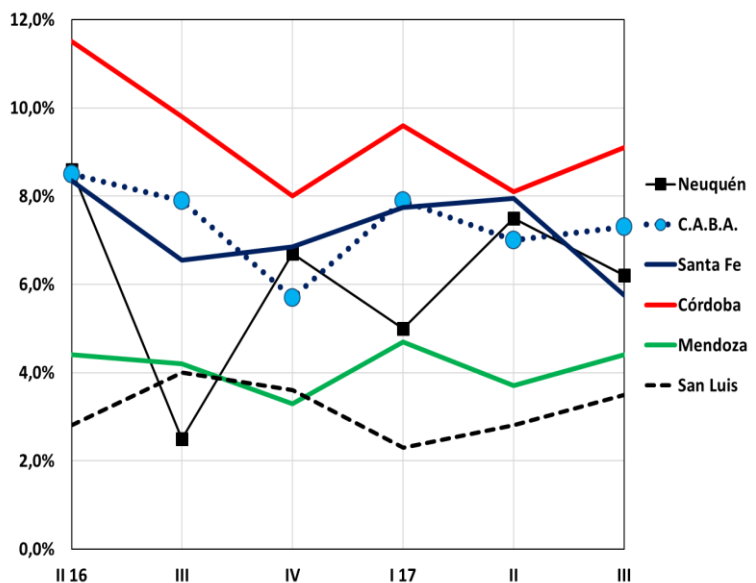
Máximo 1^{er} trimestre 2017: Santa Fe (42,8)
Mínimo 1^{er} trimestre 2017: Neuquén (25,3)

17,5 puntos

TASA DE INFLACIÓN (ANUALIZADA) POR TRIMESTRE (2016-17)



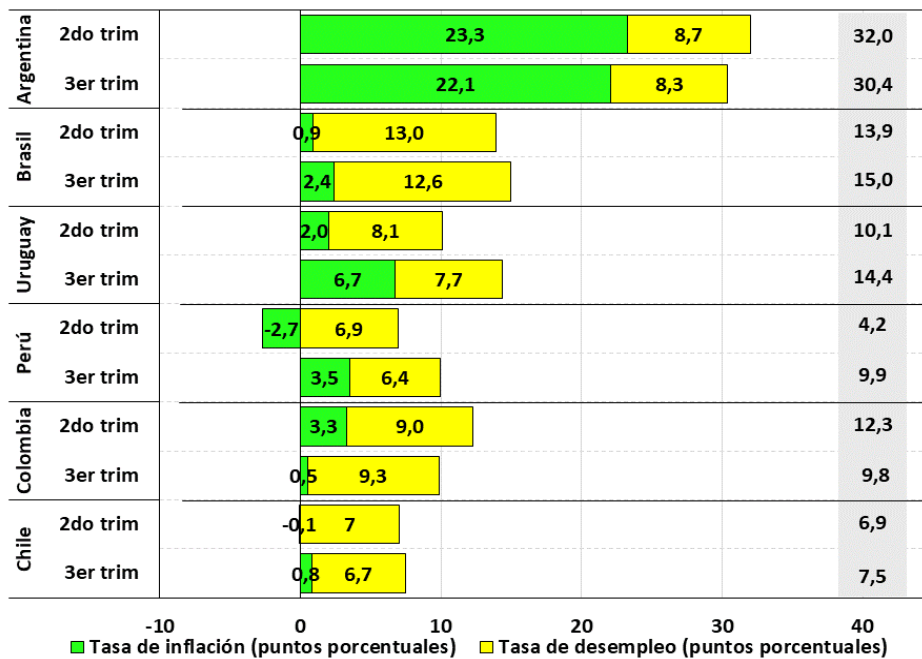
TASA DE DESEMPLEO POR TRIMESTRE (2016-17)



Fuentes: Instituto Nacional de Estadística y Censos, Dirección General de Estadística y Censos del GCBA; Dirección General de Estadística y Censos de la Provincia de Córdoba, Dirección de Estadísticas e Investigaciones Económicas del Gob. de la Provincia de Mendoza, Dirección Provincial de Estadística y Censos del Gobierno de la Provincia de Neuquén, Dir. Provincia de Estadística y Censos de la Provincia de San Luis, e Instituto Provincial de Estadística y Censos de la Provincia de Santa Fe. Para la tasa de desocupación de Santa Fe se consideró el promedio simple de los valores computados por el INDEC para los aglomerados Gran Rosario y Gran Santa Fe.

PAÍSES SELECCIONADOS DE SUDAMÉRICA: III TRIMESTRE DE 2017.

Máximo 3^{er} trimestre 2017: Argentina (30,4) Mínimo 3^{er} trimestre 2017: Chile (7,5)
 Máximo 2^o trimestre 2017: Argentina (32,0) Mínimo 2^o trimestre 2017: Perú (4,2)

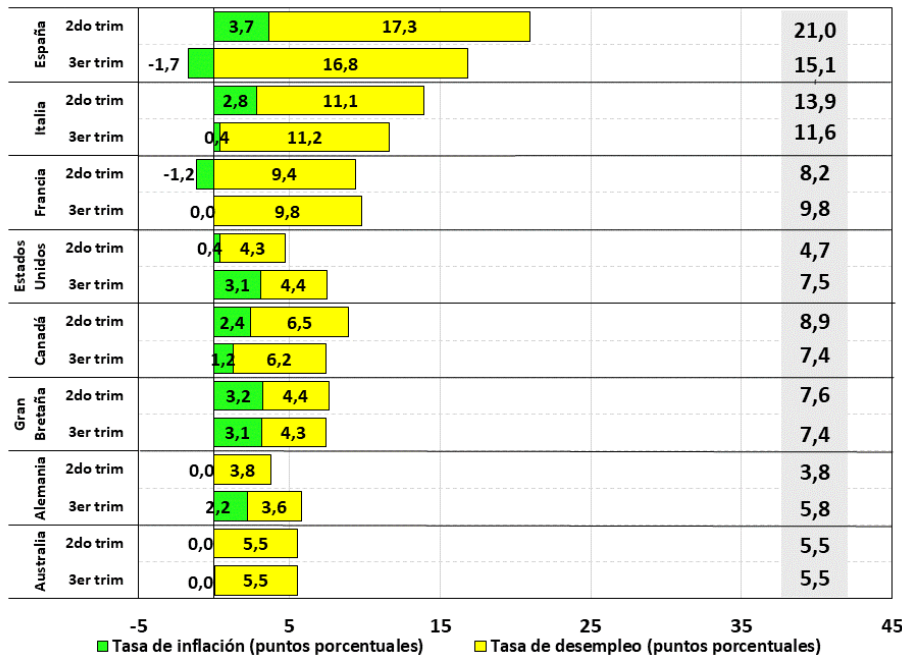


Índice de Okun	Variación absoluta 3 ^{er} trim. 2017 vs. 2 ^o trim. 2017 (en puntos porcentuales)	Factor de mayor incidencia en el cambio trimestral
Argentina	- 1,6	Inflación
Brasil	+ 1,1	Inflación
Uruguay	+ 4,3	Inflación
Perú	+ 5,7	Inflación
Colombia	- 2,5	Inflación
Chile	+ 0,6	Inflación

*La tasa de desocupación de Argentina es la computada por el INDEC para 31 aglomerados urbanos. La tasa de inflación es la variación del IPC Nacional

PAÍSES SELECCIONADOS DE ALTOS INGRESOS.

Máximo 3^{er} trim. 2017: España (21,0) Mínimo 3^{er} trim. 2017: Australia (5,5)
 Máximo 2^o trim. 2017: España (15,1) Mínimo 2^o trim. 2017: Alemania (3,8)



Índice de Okun	Variación absoluta 3 ^{er} trim. 2017 vs. 2 ^o trim. 2017 (en puntos porcentuales)	Factor de mayor incidencia en el cambio trimestral
España	- 5,9	Inflación
Italia	- 2,3	Inflación
Francia	+ 1,6	Inflación
Estados Unidos	+ 2,8	Inflación
Canadá	- 1,5	Inflación
Gran Bretaña	- 0,2	Inflación
Alemania	+ 2,0	Inflación
Australia	0,0	=

Fuentes de la información: Instituto Nacional de Estadística (Uruguay), Instituto Brasileiro de Geografia e Estatística (Brasil), Banco Central do Brasil (Brasil), Departamento Administrativo Nacional de Estadística (Colombia), Banco de la República (Colombia), Instituto Nacional de Estadísticas (Chile), Instituto Nacional de Estadística e Informática (Perú), Bureau of Labor Services (EE.UU.), Australian Bureau of Statistics, Reserve Bank of Australia, Statistics Bureau (Japón), OCDE, Banco Central Europeo, Eurostat, Statistisches Bundesamt (Alemania), Office for National Statistics (Reino Unido), Istituto Nazionale di Statistica (Italia), Instituto Nacional de Estadística (España), Ministerio de Empleo y Seguridad Social (España), Institut National de la Statistique et des Études Économiques (Francia), y Statistics Canada (Canadá).